

Pegelwandler M-Bus / RS232 HD67020



- Pegelwandler für professionelle Anwendungen
- Hoher Temperaturbereich von -40 °C bis +70 °C
- Bis zu 10 M-Bus-Slaves anschließbar
- Galvanische Trennung

<https://www.wachendorff-prozesstechnik.de/HD67020>

Beschreibung

Die Pegelwandler HD6702003 und HD6702010 ermöglichen die Kommunikation zwischen M-Bus-Slaves und einer seriellen RS232-Schnittstelle. Sie setzen hierbei die M-Bus-Physik auf eine serielle Schnittstelle um. Die Protokolleigenschaften werden nicht beeinflusst. Die Wandler sind ohne Konfigurationssoftware in Betrieb zu nehmen. Es wird hierbei auf der M-Bus Seite die gleiche Baudrate genutzt wie auf der seriellen Seite.

Die Wandler erkennen automatisch die Baudrate auf der seriellen Seite. Die Hutschienenmontage und die Schraubklemmen gewährleisten eine schnelle, sichere Montage und eine problemlose Verdrahtung des Gerätes.

Produkt-Details

Schnittstellen:	1x RS232 (Schraubklemme, 3-polig) 1x M-Bus (Schraubklemme, 2-polig)
Datenrate :	M-Bus: 300 bps bis 38.400 bps Seriell: 300 bps bis 38.400 bps Parität: keine, gerade, ungerade
Echo von RS232-Daten:	Den Antworten der M-Bus Slaves wird das Echo der gesendeten RS232 Daten vorangestellt. Diese Echofunktion lässt sich nicht deaktivieren. Wenn dies nicht gewünscht wird, muss alternativ auf den Pegelwandler HD67021 zurückgegriffen werden, dieser sendet kein Echo der RS232-Daten zurück.
Galv. Trennung:	> 2.000 VDC
LED:	1x Signalanzeige für Versorgung
Versorgung:	18 bis 35 VDC oder 15 bis 21 VAC
Leistungsaufnahme:	HD67020-03: 1,9 Watt / VA HD67020-10: 2,4 Watt / VA
Betriebstemperatur:	-40 °C bis +70 °C.
Luftfeuchtigkeit:	10% bis 80%, nicht kondensierend.
Gehäuse:	PVC
Abmessungen:	35 mm x 95 mm x 60 mm
Gewicht:	ca. 200 g
Befestigung:	Montage auf der DIN-Hutschiene

Hinweis zur M-Bus Kompatibilität:

Unsere M-Bus Gateways wurden mit zahlreichen Fremdherstellern von M-Bus-Zählern getestet. **Zu finden im Download unter:**
[M-Bus Kompatibilitätsliste](#)
Sollten Sie Ihr Gerät nicht in dieser Liste finden, können Sie uns zwecks Klärung gerne jederzeit anrufen unter 06722-9965-966.

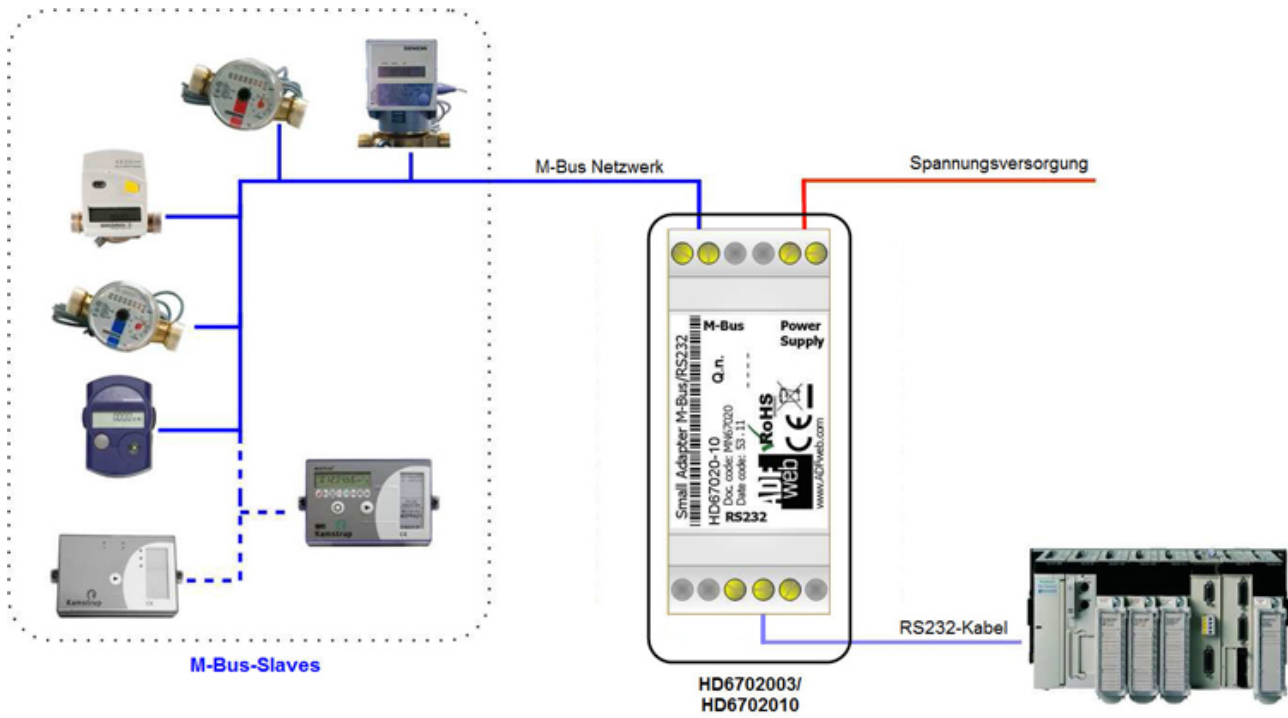
Bestell-Nr. Produkt(e)

HD6702003	Gateway M-Bus-Master / seriell RS232 - für bis zu 3 M-Bus Slaves
HD6702010	Gateway M-Bus-Master / seriell RS232 - für bis zu 10 M-Bus Slaves

Bestell-Nr. Zubehör

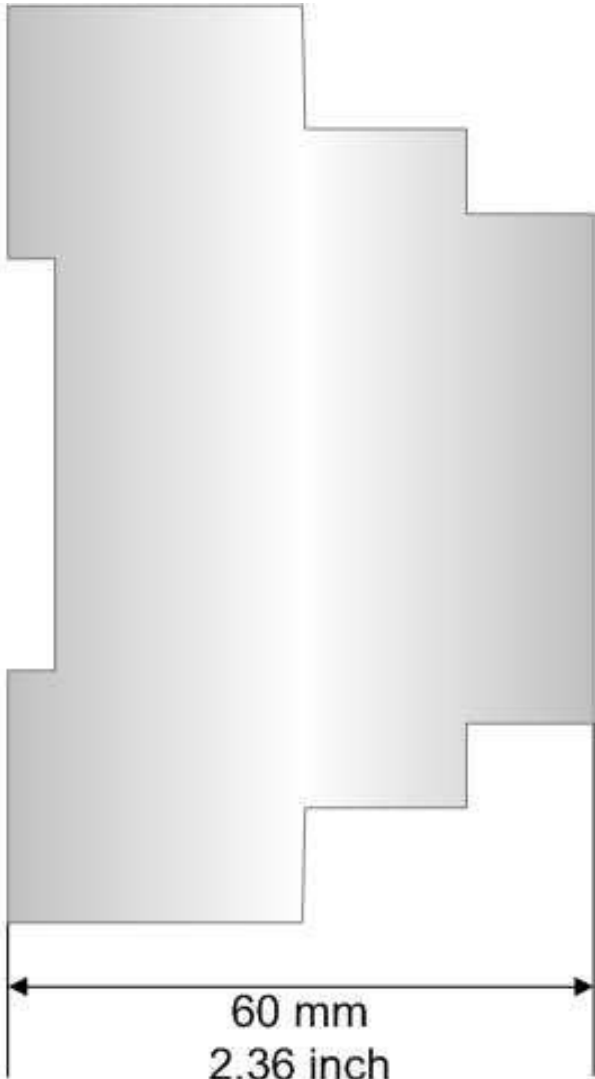
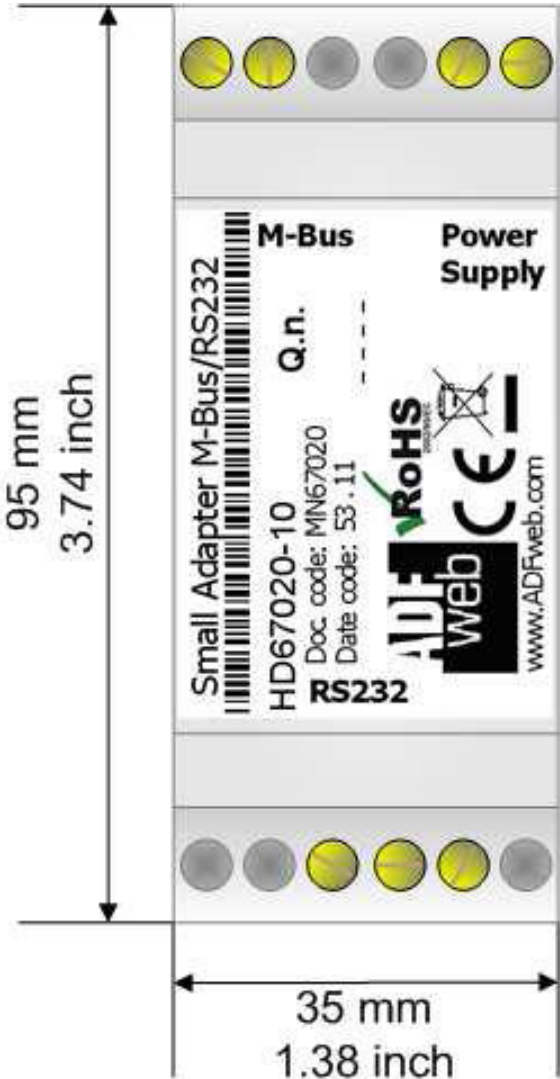
AMR4-24	Hutschienen-Netzgerät für Gebäudeautomatisierung, 90 bis 264 VAC, 24 VDC, 2,5 A
---------	---

Zeichnungen
Beispielapplikation



Zeichnungen

Abmessungen





Wachendorff Prozesstechnik GmbH & Co. KG
Industriestrasse 7 • 65366 Geisenheim
Germany

Tel: +49 (0) 67 22 / 99 65 - 20
Fax: +49 (0) 67 22 / 99 65 - 78
E-Mail: wp@wachendorff.de
www.wachendorff-prozesstechnik.de

