

Gateway M-Bus Slave / Modbus RTU Master HD67059-XXX-B2



- Konfigurierbares, herstellerunabhängiges Gateway
- Hoher Temperaturbereich von -40°C bis +85°C
- Galvanische Trennung
- unterschiedliche Baudraten möglich

<https://www.wachendorff-prozesstechnik.de/HD67059-XXX-B2>

Beschreibung

Das konfigurierbare Gateway HD67059-XXX-B2 ermöglicht die Kommunikation zwischen bis zu 32 Modbus-RTU-Teilnehmern und einem M-Bus-Netzwerk. Als Modbus-RTU-Master pollt das Gerät selbstständig die Modbus-RTU Slaves ab, und stellt die Werte einem M-Bus-Master zur Verfügung. Die Übertragung der Konfiguration des Gateways per Software über den Ethernet-Port ist sehr einfach und schnell geschehen. Sie ordnen dabei den Modbus-Registern eine M-Bus-Variable zu. Die Hutschienenmontage und die Schraubklemmen gewährleisten eine schnelle und sichere Montage sowie eine problemlose Verdrahtung des Gerätes.

Produkt-Details

Schnittstellen:	HD67059-232-B2: 1x RS232 (Schraubklemme, 3-polig) 1x M-Bus (Schraubklemme, 2-polig) 1x Ethernet-Port (RJ45)
	HD67059-485-B2: 1x RS485 (Schraubklemme, 3-polig) 1x M-Bus (Schraubklemme, 2-polig) 1x Ethernet-Port (RJ45)
Datenrate:	M-Bus: Max. 38.400 bps Seriell: Max. 115.200 bps
Anschließbare Slave Teilnehmer:	Bis zu 32 Modbus-RTU-Slaves ansprechbar
Galv. Trennung:	> 2.000 VDC
LED:	5 x Signalanzeige für Versorgung und Kommunikation
Versorgung:	12 VDC bis 35 VDC, 4 Watt 8 VAC bis 24 VAC, 4 VA, 50/60 Hz
Software:	Kostenlose Konfigurationssoftware SW67059 zur Parametrierung des Gerätes.
Unterstützte Funktionscodes:	03
Betriebstemperatur:	-40°C bis +85°C
Luftfeuchtigkeit:	10% bis 80% , nicht kondensierend
Gewicht:	ca. 200 g
Abmessungen (BxHxT):	71 mm x 95 mm x 60 mm
Gehäuse:	PVC
Befestigung:	Montage auf der DIN-Hutschiene

Hinweis zur M-Bus Kompatibilität:

Unsere M-Bus Gateways wurden mit folgenden Fremdherstellern getestet: [M-Bus Kompatibilitaet.pdf](#)
Sollten Sie Ihr Gerät nicht in dieser Liste finden, können Sie uns zwecks Klärung gerne jederzeit anrufen unter 06722-9965-966.

Hinweis:

Die Artikelbeschreibung ist immer aus Sicht des Gateways zu sehen.

An das **HD67059-XXX-B2** können M-Bus-seitig **Masters** angeschlossen werden und Modbus-RTU-seitig **Slaves** angeschlossen werden.

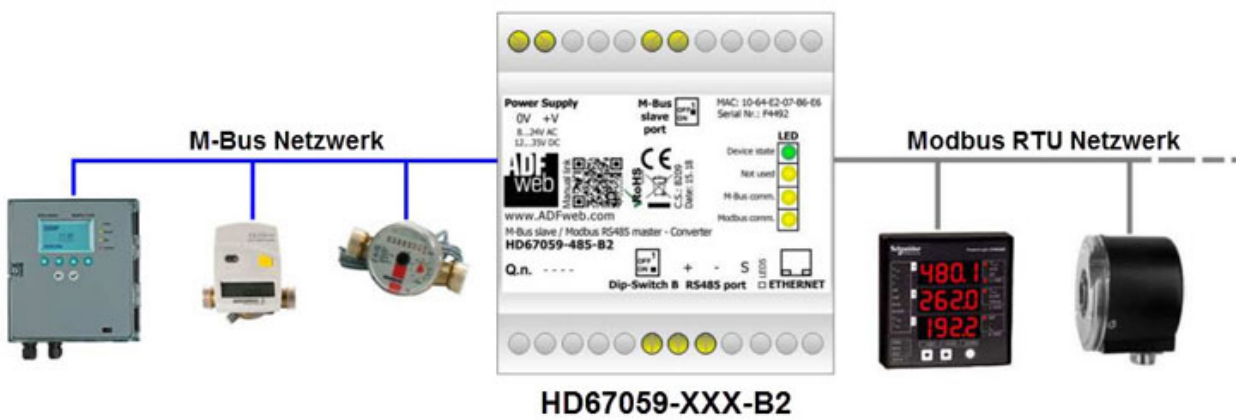
Bestell-Nr. Produkt(e)

HD67059-232-B2	Gateway M-Bus Slave / Modbus RTU Master via RS232
HD67059-485-B2	Gateway M-Bus Slave / Modbus RTU Master via RS485

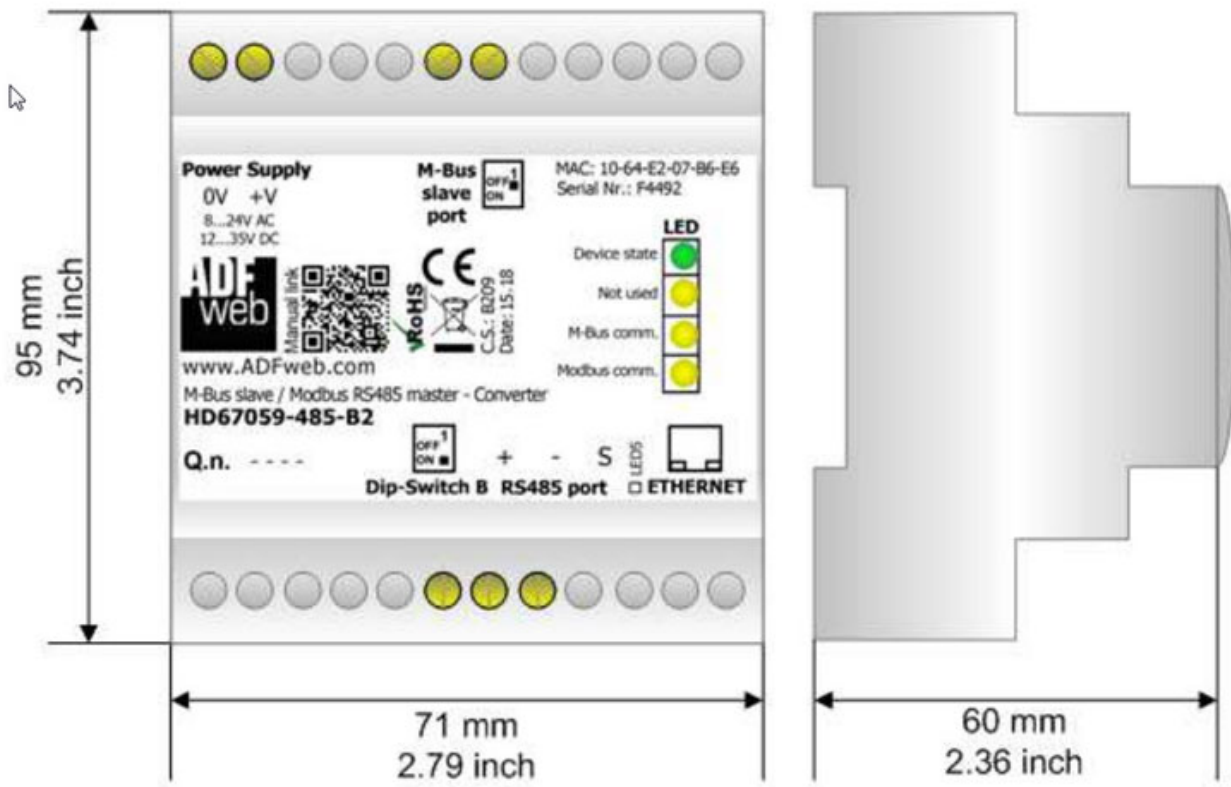
Bestell-Nr. Zubehör

AMR4-24	Hutschienen-Netzgerät für Gebäudeautomatisierung, 90 bis 264 VAC, 24 VDC, 2,5 A
HD67031-B2-20	M-Bus Scanner / Auslesemodul - für bis zu 20 M-Bus-Slaves
HD67031-B2-40	M-Bus Scanner / Auslesemodul - für bis zu 40 M-Bus-Slaves
HD67031-B2-80	M-Bus Scanner / Auslesemodul - für bis zu 80 M-Bus-Slaves
AC34107	Nullmodemkabel, Buchse/Buchse, 3 m lang

Zeichnungen
Beispiel-Applikation



Zeichnungen
Abmessungen





Wachendorff Prozesstechnik GmbH & Co. KG
Industriestrasse 7 • D-65366 Geisenheim

Tel: +49 (0) 67 22 / 99 65 - 20
Fax: +49 (0) 67 22 / 99 65 - 78
E-Mail: wp@wachendorff.de
www.wachendorff-prozesstechnik.de

