

## Industrieller VPN-Router Ewon Cosy+



- Internetzugang über WAN (Ethernet), WLAN oder Mobilfunk
- Integrierter Switch für Maschinen-LAN
- Sicher und Firewall-freundlich durch VPN-Technologie
- Direkte Anschlussmöglichkeit für SPS'en, HMI, Webcams u.ä.
- Fernzugriff auf Ethernet- und USB-Geräte
- SD-Karten-Slot zur einfachen Konfiguration
- Mehrsprachiges Web-Interface zur Konfiguration

<https://www.wachendorff-prozesstechnik.de/cosy-plus>

### Beschreibung

Der Industrie-Router Ewon Cosy+ ist für Maschinenbauer, OEMs, und Systemintegratoren die kostengünstigste Lösung für die Fernwartung von Maschinen und Anlagen über das Internet. Über die kostenlose Verbindungs-Software eCatcher wird ein VPN-Tunnel zum Cosy Industrie-Router aufgebaut um eine sichere Fernwartung zu gewährleisten.

Die Konfiguration erfolgt einfach über den integrierten Webserver, FTP-Server oder über eine optionale SD-Karte. Dank der USB-Schnittstelle können auch Geräte zur Fernwartung angeschlossen werden die nicht über eine Ethernet-Schnittstelle verfügen.

Über das dazugehörige Verbindungsportal Talk2M wird eine zentrale Benutzer- und Geräteverwaltung sowie weitere Sicherheits-Funktionen zur Verfügung gestellt.

### Produkt-Details

Unterstützte Geräte	Jede/s SPS/Gerät mit Ethernet TCP/IP USB-Geräte
Sicherheit:	OpenVPN Version 2.4.9 im SSL UDP oder HTTPS Modus. Es wird SSL / TLS Version 1.2 für die Sitzungsauthentifizierung und das ESP Protokoll für den gesicherten Tunnel Transport über UDP genutzt. Unterstützt werden X509 PKI (Public Key Infrastructure) für die Sitzungsauthentifizierung. Als digitaler Signatur Algorithmus (DSA) wird RSA (2048Bit) oder ECC (256 Bit) verwendet. Das TLS Protokoll wird für den "Schlüssel-Austausch", die Cipher-Independent EVP-Schnittstelle (AES256) für die verschlüsselte Tunnel-Verbindung und der HMAC-SHA1 Algorithmus für die getunnelten Daten. Verbindungsfreigabe optional über Schlüsselschalter möglich. Zwei-Wege-Authentifizierung möglich. Die Hardware-gestützte Verschlüsselung ermöglicht die Verwendung von authentifizierten und signierten Firmware-Ständen. Die Schlüssel für die Verschlüsselung werden in einem geschützten Bereich im Gerät abgelegt.
Echtzeituhr:	Integriert; Synchronisation über HTTP (manuell) oder NTP (automatisch)
Konfiguration:	Über Webserver, FTP oder SD-Karte

Verbindungsaufbau:	Ausgehende Verbindung über HTTPS-Port 443 oder UDP-Port 1194
Ein- und Ausgänge:	<ul style="list-style-type: none"> <li>• 2x digitaler Eingang (0 bis 24 VDC, als Schlüsselschalter nutzbar)</li> <li>• 1x digitaler Ausgang (MOSFET, 200 mA)</li> </ul>
Schnittstellen:	<ul style="list-style-type: none"> <li>• 1-4 x LAN RJ45 Ethernet 10 / 100 Mbit/s (frei konfigurierbar)</li> <li>• bis zu 3 x WAN RJ45 Ethernet 10 / 100 Mbit/s (frei konfigurierbar)</li> <li>• 1 x USB 2.0 Buchse (max. 500mA)</li> <li>• 1 x SD-Karten-Slot</li> </ul>
Spannungsversorgung:	12 VDC bis 24 VDC +/- 19% @ 30 Watt max.
Betriebstemperatur:	Betrieb: -25 °C bis + 60 °C
Relative Luftfeuchtigkeit:	10 % bis 95 %, nicht kondensierend
Montage:	Hutschiene (DIN) oder Wandmontage
Gewicht:	202 g
Abmessung HxTxB (mm):	108,8 x 98,3 x 43,6 (ohne Antenne)
Schutzart:	IP20
Zertifikate & Zulassungen:	CE, UL
Hersteller:	HMS Industrial Networks AB
	<b>Optional integriert Mobilfunk (2G, 3G, 4G):</b>
Antennenanschluss:	RP-SMA-Buchse

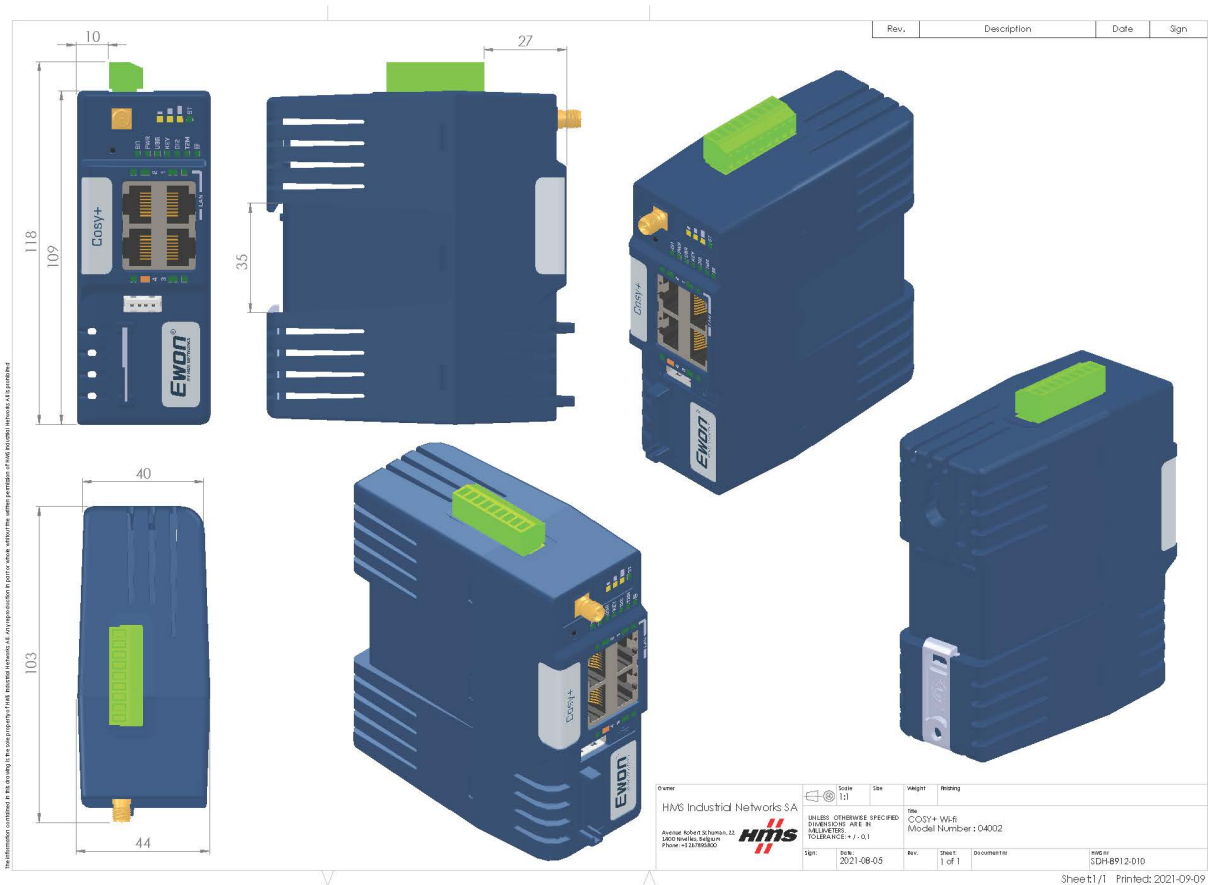
Mobilfunkstandards:	<b>EC7133L (Europa):</b> 3G / HSPA+ / UMTS (B1, B3, B8) 4G / LTE (B1, B3, B7, B8, B20, B28)  <b>EC7133K (Nordamerika):</b> 3G / HSPA+ / UMTS (B2, B5) 4G / LTE (B2, B4, B5, B12, B13, B14, B71)  <b>EC7133M (APAC):</b> 3G / HSPA+ / UMTS (B1, B2, B4, B5, B6, B8, B19) 4G / LTE (B1, B2, B3, B4, B5, B7, B8, B12, B13, B18, B19, B20, B25, B28, B38, B39, B40, B41)  <b>EC7133N (Japan):</b> 3G / HSPA+ / UMTS (B1, B2, B4, B5, B6, B8, B19) 4G / LTE (B1, B2, B3, B4, B5, B7, B8, B12, B13, B18, B19, B20, B25, B28, B38, B39, B40, B41)
Mobilfunk-Antenne:	nicht im Lieferumfang enthalten
	<b>Optional integriert WLAN (802.11a/b/g/n):</b>
WLAN Standard:	IEEE 802.11 a/b/g/n, 2,4 und 5 Ghz WLAN Client oder Access Point Funktion Unterstützte Kanäle 1 bis 11 Ausgangsleistung bei 2,4 GHz beträgt 2,0 dBi Ausgangsleistung bei 5 GHz beträgt 4,5 dBi
WLAN Sicherheit:	Client: WEP, WPA, WPA2 Accesspoint: WPA2
WLAN Antenne:	Aufsteckantenne im Lieferumfang Hinweis: Bei Verwendung von Zubehör-Antennen die zulässige Sendeleistung beachten.

Bestell-Nr. Produkt(e)	
EC71330	Ewon Cosy+ WAN / LAN
EC7133J	Ewon Cosy+ WAN / LAN / WLAN
EC7133K	Ewon Cosy+ WAN / LAN / Mobilfunk 4G NA
EC7133L	Ewon Cosy+ WAN / LAN / Mobilfunk 4G EU
EC7133M	Ewon Cosy+ WAN / LAN / Mobilfunk 4G APAC
EC7133N	Ewon Cosy+ WAN / LAN / Mobilfunk 4G Japan

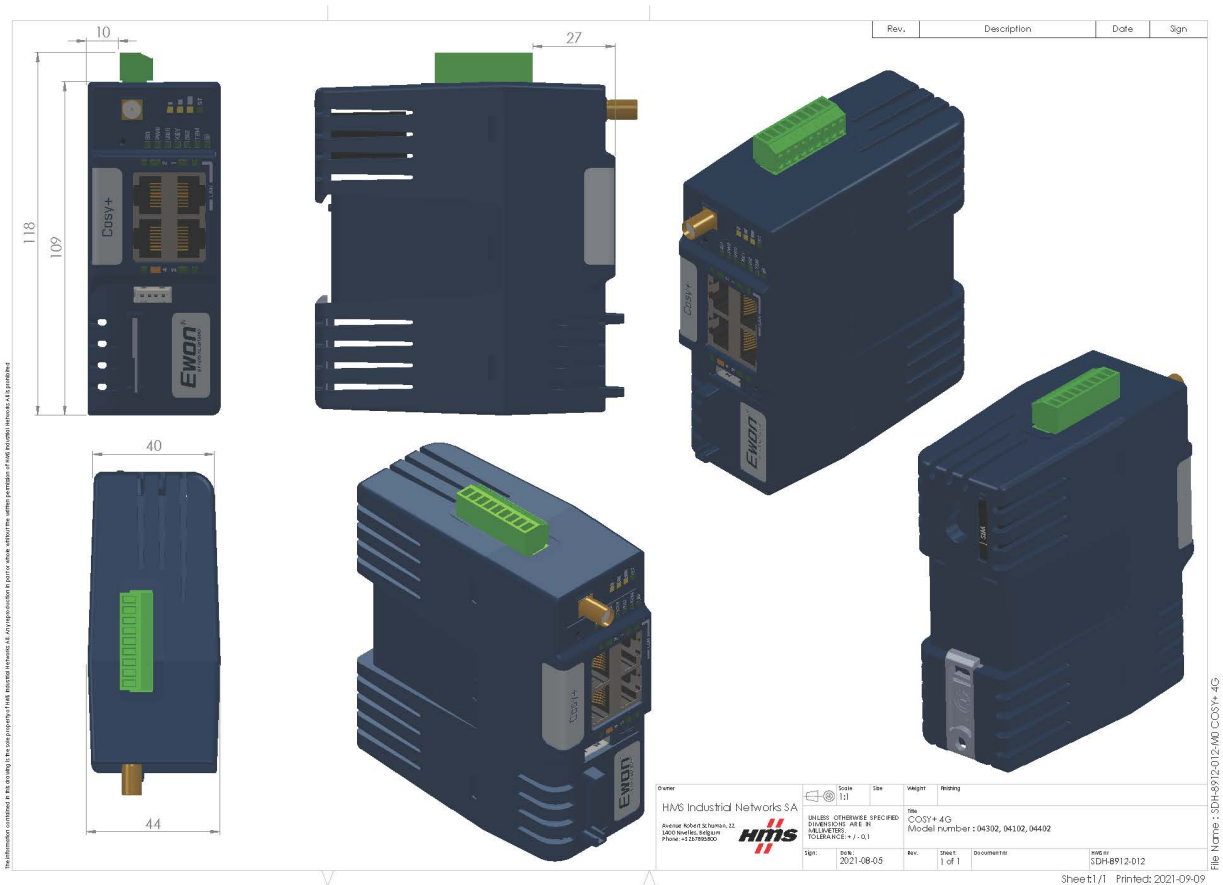
Bestell-Nr. Zubehör	
WEW40902K	Rundstrahl-Mobilfunkantenne GSM, 2G/GPRS, 3G/UMTS/HSPA, 4G/LTE mit 5 m Anschlusskabel
WEW40902G	Richtfunkantenne für GSM, 2G/GPRS, 3G/UMTS/HSPA, 4G/LTE schraubbar mit 5 m Kabel

WEW40902H	Rundstrahl-Mobilfunkantenne für GSM, 2G/GPRS, 3G/UMTS/HSPA, 4G/LTE mit 5 m Anschlusskabel
WEW40902I	Aufsteck-Mobilfunkantenne GSM, 2G/GPRS, 3G/UMTS/HSPA, 4G/LTE Abwinkelbar 90° und 180°
WEW40902W	Montagewinkel für WEW40902F
WEW40902M	Magnetfußantenne GSM, 2G/GPRS, 3G/UMTS/HSPA, 4G/LTE-Antenne mit 2 m Anschlusskabel
WEW40902N	Magnetfußantenne GSM, 2G/GPRS, 3G/UMTS/HSPA, 4G/LTE-Antenne mit 5 m Anschlusskabel
FAC90701_0000	Rundstrahlantenne WLAN 2,4 GHz
FAC90801_0000	Rundstrahlantenne GSM, 2G/GPRS, 3G/UMTS/HSPA, 4G/LTE APAC
FAC90901_0000	Rundstrahlantenne GSM, 2G/GPRS, 3G/UMTS/HSPA, 4G/LTE
FAC91201_0000	Rundstrahlantenne GSM, 2G/GPRS, 3G/UMTS/HSPA, 4G/LTE, 5G
WLANANT20	Magnetfuß-Antenne mit SMA-R Stecker 2,4 GHz@2 dBi m. 1,8 m Kabel
WLANANT22	Antenne mit Schraubmontage und SMA-R Stecker 2,4 GHz@2 dBi, 2 m Kabel
ECCAIRC01	Verlängerungskabel Mobilfunkantenne 1 Meter
ECCAIRC03	Verlängerungskabel Mobilfunkantenne 3 Meter
ECCAIRC05	Verlängerungskabel Mobilfunkantenne 5 Meter
ECCAIRC01RPSMA	Verlängerungskabel WLAN-Antenne 1 Meter
ECCAIRC03RPSMA	Verlängerungskabel WLAN-Antenne 3 Meter
ECCAIRC05RPSMA	Verlängerungskabel WLAN-Antenne 5 Meter
DSD16GB0	SD-HC Flash-Speicherkarte 16GB Class 10 45MB/s
FLZUBCO1	Flexy/Cosy131 Anschlußklemme für Spannungsversorgung und E/A, 9-polig, Nennspannung 160 V, Nennstrom 8 A, Nennleitergröße 0,8 mm² bis 1,5 mm², Farbe Grün RAL6018,
DRS4-24A	Netzgerät für Hutschiene, 85 bis 264 VAC, 24 VDC 4,2 A, Schraubklemme

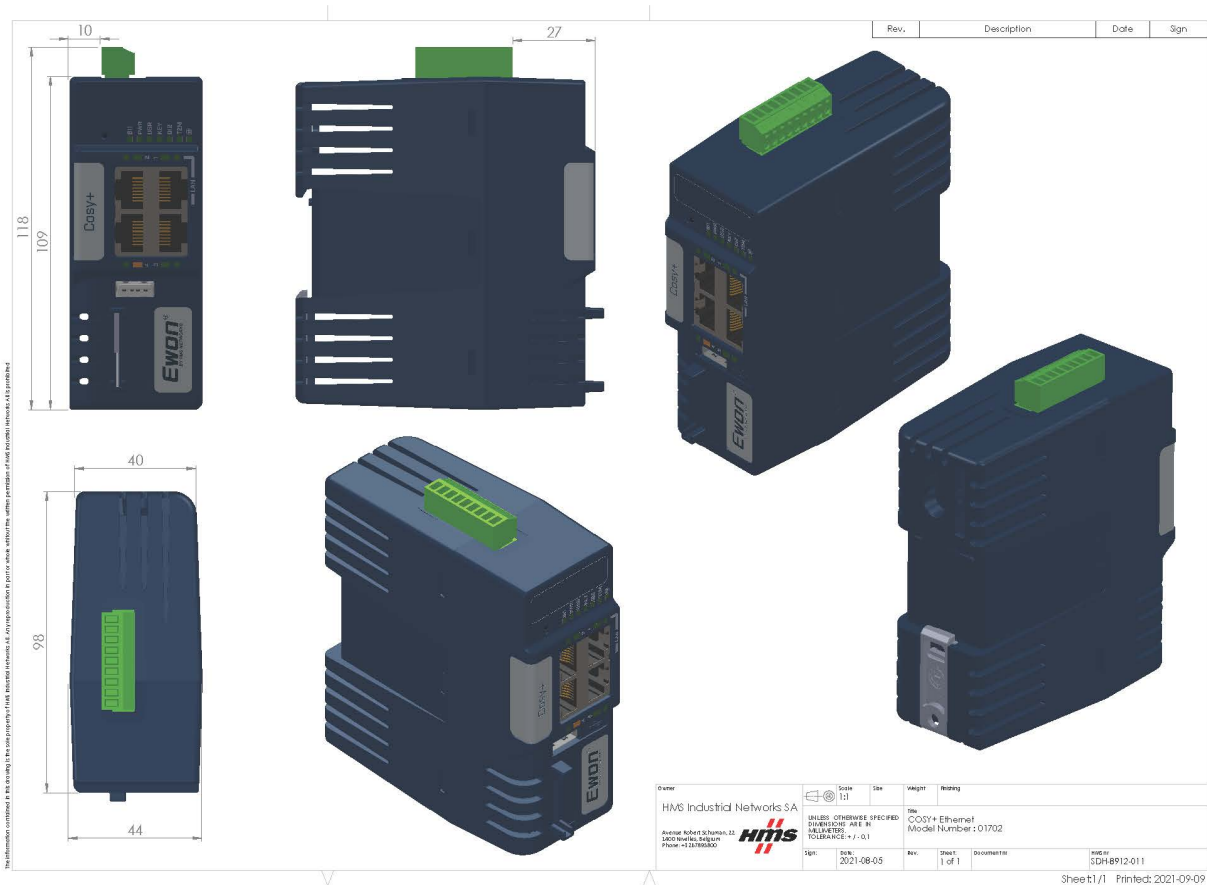
Zeichnungen  
Abmessungen Cosy+ Wifi



Zeichnungen  
Abmessungen Cosy+ 4G



Zeichnungen  
Abmessungen Cosy+ Ethernet





Wachendorff Prozesstechnik GmbH & Co. KG  
Industriestrasse 7 • 65366 Geisenheim  
Germany

Tel: +49 (0) 67 22 / 99 65 - 20  
E-Mail: [wp@wachendorff.de](mailto:wp@wachendorff.de)  
[www.wachendorff-prozesstechnik.de](http://www.wachendorff-prozesstechnik.de)

