

Fernwartung-Starterkit Ewon Cosy+ WLAN: Industrieller Breitband-VPN-Router



- Internetzugang über WAN (Ethernet) oder WLAN
- Integrierter Switch für Maschinen-LAN
- Sicher und Firewall-freundlich durch VPN-Technologie
- Direkte Anschlussmöglichkeit für SPS'en, HMI, Webcams u.ä.
- Fernzugriff auf Ethernet- und USB-Geräte
- SD-Karten-Slot zur einfachen Konfiguration
- Mehrsprachiges Web-Interface zur Konfiguration

<https://www.wachendorff-prozesstechnik.de/ewon-cosy-plus-WLAN-Starterkit>

Beschreibung

Als Maschinenbauer senken Sie mit Fernwartungen von Maschinen über das Internet drastisch Ihre Kosten, da Sie den Kunden nicht mehr direkt vor Ort aufsuchen müssen.

Die Industrie-Router Ewon Cosy+ sind VPN-Router, die mit zusätzlichen Routing-Funktionen ausgestattet sind, sodass Ihr Maschinen-LAN jederzeit sicher vor unberechtigtem Zugriff von außen ist.

Sie verfügen über ein integriertes Webinterface zur schnellen und einfachen Einrichtung.

Da der Ewon-Router zusammen mit dem Verbindungsdienst Talk2M verwendet wird, können Maschinenbauer und Systemintegratoren das Internet nutzen, um die Effizienz der Techniker im Support von Maschinen am Standort von Kunden zu optimieren: schnellerer Verbindungsaufbau, höhere Bandbreite, zuverlässige Kommunikation.

Produkt-Details

Unterstützte Geräte	Jede/s SPS/Gerät mit Ethernet TCP/IP
Sicherheit:	OpenVPN Version 2.4.9 im SSL UDP oder HTTPS Modus. Es wird SSL / TLS Version 1.2 für die Sitzungsauthentifizierung und das ESP Protokoll für den gesicherten Tunnel Transport über UDP genutzt. Unterstützt werden X509 PKI (Public Key Infrastructure) für die Sitzungsauthentifizierung. Als digitaler Signatur Algorithmus (DSA) wird RSA (2048Bit) oder ECC (256 Bit) verwendet. Das TLS Protokoll wird für den "Schlüssel-Austausch", die Cipher-Independent EVP-Schnittstelle (AES256) für die verschlüsselte Tunnel-Verbindung und der HMAC-SHA1 Algorithmus für die getunnelten Daten. Verbindungsfreigabe optional über Schlüsselschalter möglich. Zwei-Wege-Authentifizierung möglich. Die Hardware-gestützte Verschlüsselung ermöglicht die Verwendung von authentifizierten und signierten Firmware-Ständen. Die Schlüssel für die Verschlüsselung werden in einem geschützten Bereich im Gerät abgelegt.
Echtzeituhr:	Integriert; Synchronisation über HTTP (manuell) oder NTP (automatisch)
Konfiguration:	Über Webserver, FTP oder SD-Karte

Ein- und Ausgänge:	<ul style="list-style-type: none"> • 2x digitaler Eingang (0 bis 24 VDC) • 1x digitaler Ausgang (MOSFET, 200 mA)
Schnittstellen:	<ul style="list-style-type: none"> • 1x bis 4x LAN RJ45 Ethernet 10 / 100 Mbit/s (frei konfigurierbar) • 0x bis 3x WAN RJ45 Ethernet 10 / 100 Mbit/s (frei konfigurierbar) • 1x USB Buchse • 1x SD-Kartenslot
Spannungsversorgung:	12 bis 24 VDC +/- 20% @ 30 Watt max.
Betriebstemperatur:	Betrieb: -25 °C bis + 60 °C
Relative Luftfeuchtigkeit:	10 bis 95%, nicht kondensierend
Montage:	DIN - Hutschiene oder Wandmontage
Gewicht:	202 g
Abmessung HxTxB (mm):	108,8 x 98,3 x 43,6
Zertifikate und Zulassungen:	CE, UL, FCC, R&TTE
Schutzart:	IP20
Lieferumfang:	<ul style="list-style-type: none"> - Ewon Cosy+ - Steckernetzteil, 230 VAC - 2 Ethernet-Kabel - USB-Stick
Hersteller:	HMS Industrial Networks AB
Antennenanschluss:	RP-SMA-Buchse
WLAN Standard:	IEEE 802.11 a/b/g/n, 2,4 und 5 Ghz WLAN Client oder Access Point Funktion Unterstützte Kanäle 1 bis 11 Ausgangsleistung bei 2,4 GHz beträgt 2,0 dBi Ausgangsleistung bei 5 GHz beträgt 4,5 dBi
WLAN Sicherheit:	Client: WEP, WPA, WPA2 Accesspoint: WPA2
WLAN Antenne:	Aufsteckantenne im Lieferumfang Hinweis: Bei Verwendung von Zubehör-Antennen die zulässige Sendeleistung beachten.

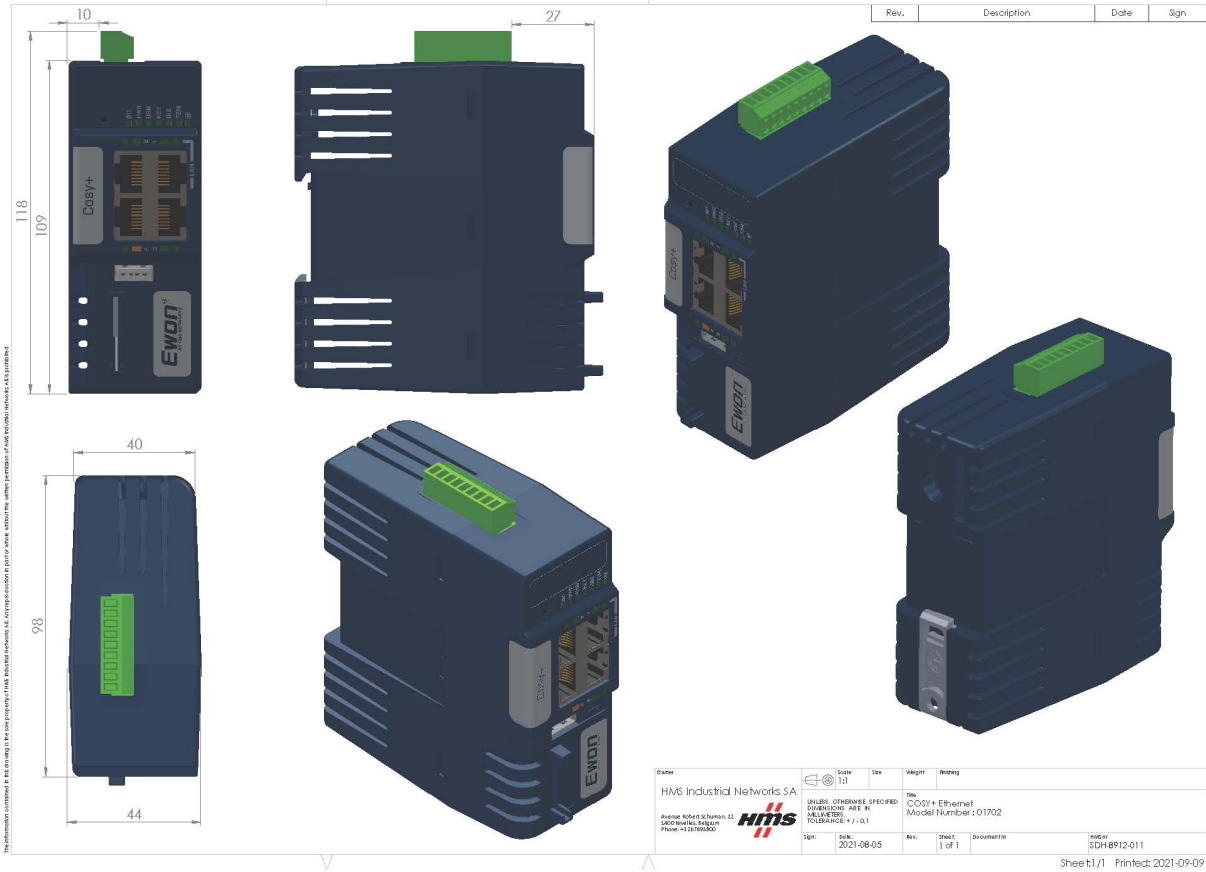
Bestell-Nr. Produkt(e)

Zeichnungen

Abmessungen Cosy+ Wifi



Zeichnungen
Abmessungen Cosy+ Ethernet





Wachendorff Prozesstechnik GmbH & Co. KG
Industriestrasse 7 • 65366 Geisenheim
Germany

Tel: +49 (0) 67 22 / 99 65 - 20
E-Mail: wp@wachendorff.de
www.wachendorff-prozesstechnik.de

