

## Bediengerät / HMI WBGAC121



- 12,1" Wide Screen TFT LCD Grafik-Anzeige 1024x768 Pixel
- Gehäuse aus Aluminium
- Lüfterloses Kühlsystem
- 256 MB Flash Memory On-Board
- Echtzeituhr RTC
- IP66 frontseitig, NEMA4 konform
- SD-Karten-Slot, unterstützt SD- und SDHC-Karten
- COM1 oder COM3 (2-Draht RS485) unterstützt MPI bis 187,5 k
- CAN-Schnittstelle standardmäßig, unterstützt CANopen
- USB Host und USB Client
- Long Life LED Hintergrundbeleuchtung
- Videoeingang, unterstützt NTSC und PAL

<https://www.wachendorff-prozesstechnik.de/WBGAC121>

### Beschreibung

Das WBG-AC von Weintek zeichnet sich durch die Kombination aus brillantem Display und einer großen Schnittstellenvielfalt aus. Das Gerät kann als klassisches HMI, Mensch-Maschine-Schnittstelle, eingesetzt werden, ist aber durch eine Vielzahl von zusätzlichen Funktionen in fast allen Bereichen der industriellen Automatisierung einsetzbar. Die sehr einfach zu bedienende und logisch aufgebaute Software ermöglicht einen flexiblen Einsatz und erleichtert die Anpassung an die unterschiedlichsten Aufgaben. So sind neben der reinen Maschinenbedienung auch Datenlogging, Trendgrafiken und benutzerdefinierte Symbole möglich. Das Gesamtpaket wird durch die immer vorhandene CANopen-Schnittstelle abgerundet. Das lüfterlose System sorgt mit einer 32-Bit RISC CPU mit 800 MHz und großzügig dimensioniertem Arbeitsspeicher für sehr gute Rechen-Performance und eine angenehm schnelle Seitenumschaltung. Das WBG-AC eignet sich hervorragend für mittlere und große Maschinenbedienung mit gehobenen Ansprüchen.

### Produkt-Details

Spannungsversorgung:	24 VDC +/-20 %; 850 mA max. Anschluss über steckbare 3-polige Klemmleiste.
Anzeige:	Größe: 12,1" Auflösung: 1024 x 768 Pixel Display: TFT-LCD Touch Helligkeit: 500 cd/m <sup>2</sup> Farben: 16,2 Mio. Ablesewinkel (O/U/R/L): 80°/80°/80°/80° Kontrast: 700:1
Touch Display:	4-Draht analog resistiv. Hintergrundbeleuchtung über LED mit einer Lebensdauer von typisch 50.000 Stunden.
Indikatoren:	3 Funktions-LEDs für CPU-Status, Spannungsversorgung und Kommunikation.
CPU und Core Logik:	32 Bit RISC Cortex A8, 800 MHz Prozessor. Linux-basierendes Betriebssystem, EasyBuilder Runtime.
Speicher:	- 256 MB RAM - 256 MB Flash-Speicher on-Board - SD-Karten Laufwerk für SD- und SDHC-Karten bis 16 GB.

USB-Port:	1x USB 2.0 Host und 1x USB 2.0 Client.
Serielle Schnittstellen:	COM1: RS232 / RS485 2-/4-Draht, COM3: RS232 / RS485 2-Draht. RS485-Schnittstellen sind MPI-fähig bis 187.500 Baud (nicht gleichzeitig).
Ethernet:	10/100 Base-T mit RJ45-Stecker
Echtzeituhr:	Integrierte Echtzeituhr RTC
Schutzart:	IP66, NEMA4 Indoor.
Gehäuse:	Stabiles Aluminiumgehäuse.
Gewicht:	ca. 2100 g
Schock:	10 Hz bis 25 Hz (X, Y, Z Richtung 2 g über 30 Minuten)
Umgebungstemperatur:	Betrieb: 0 °C bis +50 °C. Lager: -20 °C bis +70 °C.
Relative Luftfeuchtigkeit:	max. 90 % rF, nicht kondensierend.
Lieferumfang:	Gerät, Dichtung, Befestigungsmaterial, Ersatzsicherung.
Hersteller:	Weintek Labs., Inc

### Bestell-Nr. Produkt(e)

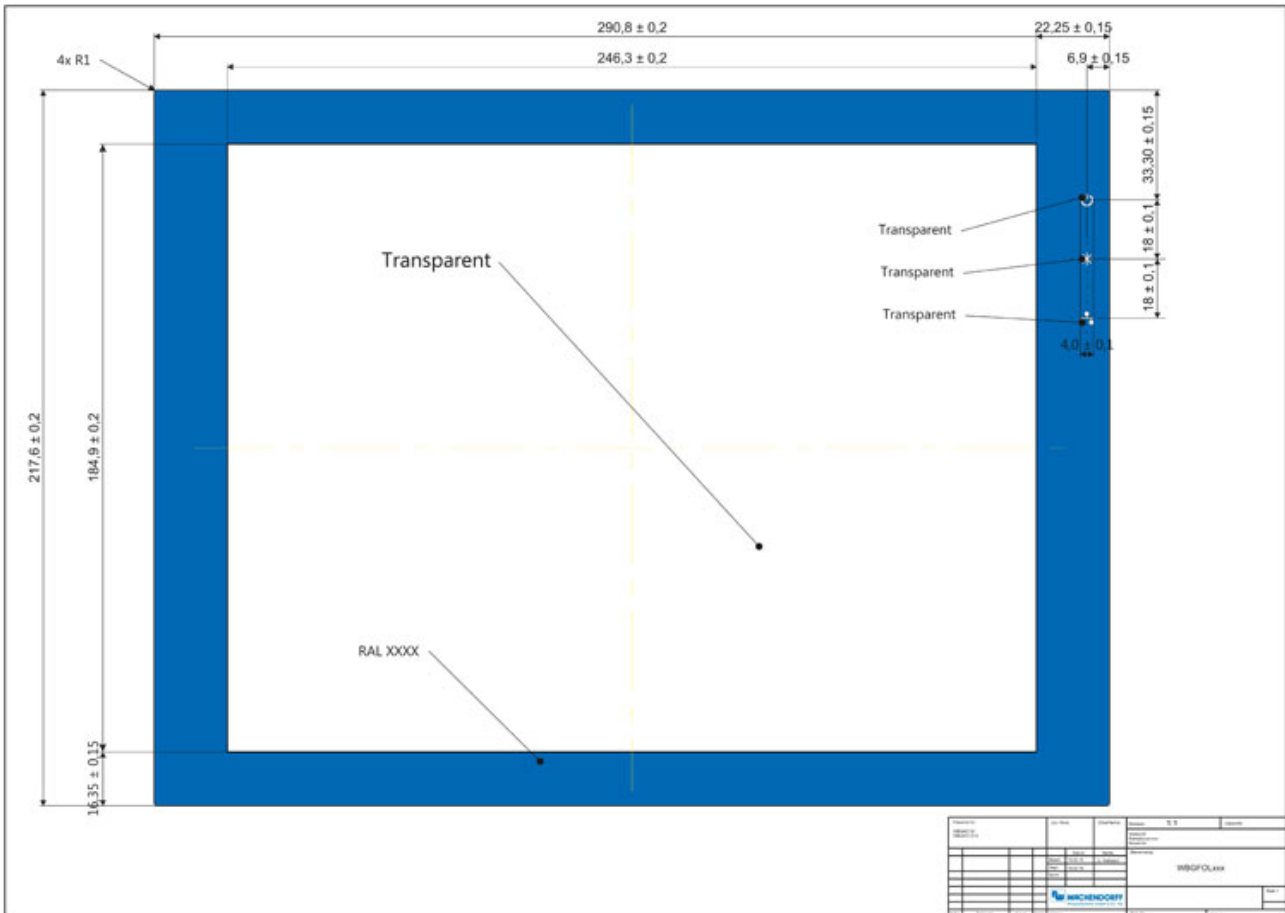
WBGAC121	12,1" Bediengerät
----------	-------------------

### Bestell-Nr. Zubehör

KABUSB11	USB-Programmierskabel, 1,5 m
----------	------------------------------

**Zeichnungen**

**Overlay für Ihr individuelles WBGAC121**



**Downloads**

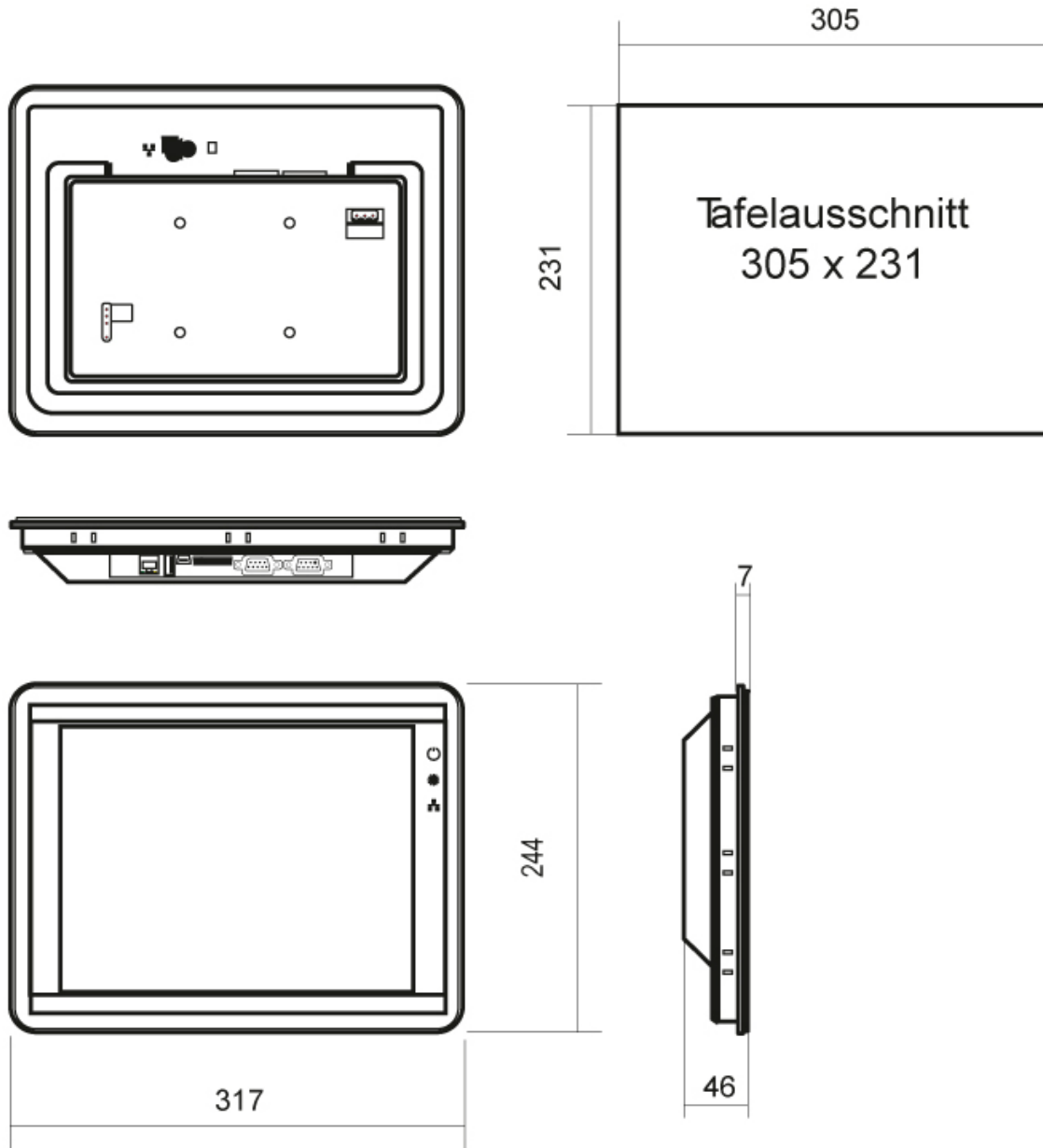
Folgende Datei(en) können Sie auf unserer Homepage direkt bei diesem Produkt unter dem Reiter „Zeichnungen“ herunterladen:

**Gestaltungsgrundlage für Ihr Overlay als PDF:**

WBGFOL0\_AC121\_X.pdf

**Zeichnungen**

**Abmessungen (mm):**





Wachendorff Prozesstechnik GmbH & Co. KG  
Industriestrasse 7 • 65366 Geisenheim  
Germany

Tel: +49 (0) 67 22 / 99 65 - 20  
Fax: +49 (0) 67 22 / 99 65 - 78  
E-Mail: [wp@wachendorff.de](mailto:wp@wachendorff.de)  
[www.wachendorff-prozesstechnik.de](http://www.wachendorff-prozesstechnik.de)

