

21,5" Industrie-Display ViTAM-121G Edelstahlgehäuse



- 21,5" TFT-LCD, 1920 x 1080 Pixel
- ohne Touch-Funktion
- IP66/IP69K Edelstahlgehäuse
- rahmenbündiges Design
- lüfterloses Kühlsystem
- Ablesewinkel horizontal 178°, vertikal 178°

<https://www.wachendorff-prozesstechnik.de/ViTAM-121G>

Beschreibung

Die ViTAM-Serie bietet extrem robuste industrielle Displays im rahmenbündigen Edelstahlgehäuse mit IP66/IP69K-Zertifizierung. Die Industrie-Touch-Displays dieser Serie sind in Displaygrößen von 10,1" bis zu 23,8", wahlweise mit projiziert-kapazitivem oder resistivem Touch erhältlich. Ergänzt wird die Serie um Displays ohne Touch-Funktionalität. Das projiziert-kapazitive Touch ermöglicht eine Multi-Touch-Bedienung. Bei der Notwendigkeit einer drucksensitiven Bedienung (z.B. mit Handschuhen) ist das resistive Touch die richtige Wahl. Die Frontblenden sind absolut rahmenbündig mit dem Gehäuse aus Edelstahl (Typ 304, optional 316) verbunden. Das robuste Gehäuse ist in IP66/IP69K mit M12-Anschlussmöglichkeiten ausgeführt. Durch das einzigartige lüfterlose Design wird eine effektive Temperaturregelung und der Einsatz auch im Lebensmittelbereich oder Laboratorien ermöglicht. Die Touch-Displays der ViTAM-Serie können optional mit einem High-Brightness-Display und auch Optical Bonding für eine herausragende Darstellung, selbst unter schwierigen Bedingungen, ausgestattet werden.

Produkt-Details

Spannungsversorgung:	9 VDC bis 36 VDC
Leistungsaufnahme:	max. 18,9 W max. 25 W (optional High-Brightness-LCD)
Display:	21,5" TFT-LCD
Auflösung:	1920 x 1080 Pixel
Seitenverhältnis:	16:9
Helligkeit:	250 cd/m ² 1.000 cd/m ² (optional High-Brightness-LCD)
Farben:	16,7 Mio.
Ablesewinkel:	H: 178° / V: 178°
Touchscreen:	ohne Touch-Funktion
Schnittstellen:	VGA: 1 x M12 12-Pin mit wasserdichter Abdeckung HDMI: 1x mit wasserdichter Abdeckung OSD: Steuerungsmembrane (rückseitig) Spannungsversorgung: 1 x M12 3-Pin mit wasserdichter Abdeckung
Gehäuse:	Edelstahl (Typ 304, optional 316)
Montage:	VESA 100 x 100; Yoke Mount (schwenkbare Gabel-Halterung)
Schutzart:	IP66/IP69K
Abmessungen (BxHxT):	571 mm x 362 mm x 53 mm

Gewicht:	ca. 9 kg
Umgebungsbedingungen:	Betrieb: 0 °C bis +50 °C (0 °C bis +40 °C bei High-Brightness-LCD) Lagerung: -30 °C bis +70 °C 10 % bis 90 % r.F bei 40 °C, nicht kondensierend
Zertifizierungen:	CE/FCC Class A
Lieferumfang:	Gerät 1 x M12 Netzteil 1 x M12 auf VGA Kabel, 2 m
Zolltarifnummer:	85285210
Hersteller:	Aplex Technology Inc.
Optionen:	IP65 wasserbeständiges Netzteil (24 VDC / 90-305 VAC) Optical Bonding High-Brightness-LCD (1000 cd/m ²) Edelstahl (Typ 316) 2 W Lautsprecher (IP65) Auto-Dimming Funktion HDMI Kabel, 2 m

Bestell-Nr. Produkt(e)

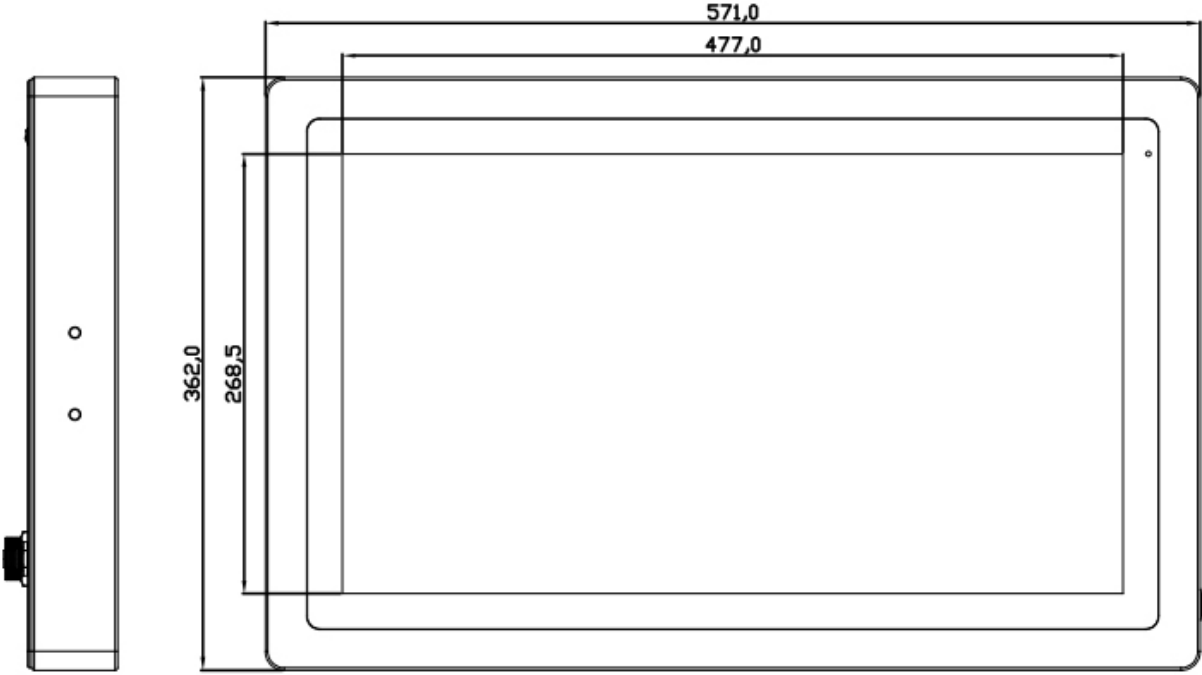
ViTAM-121G	21,5" Industrie-Display, Edelstahl, ohne Touch-Funktion
------------	---------------------------------------------------------

Bestell-Nr. Zubehör

PPC-Y-121	U-Monitorhalterung aus Edelstahl für ViTAM IPC und Displays
PPC-Y-121S	U-Monitorhalterung aus Edelstahl für ViTAM IPC und Displays
PPC-D-103	VESA Standfuß Edelstahl (Typ 304) 75 x 75 / 100 x 100
PPC-W-101	VESA Wandhalterung Edelstahl (Typ 304) 75 x 75 / 100 x 100
PPC-W-101S	VESA Wandhalterung Edelstahl (Typ 316) 75 x 75 / 100 x 100

Zeichnungen

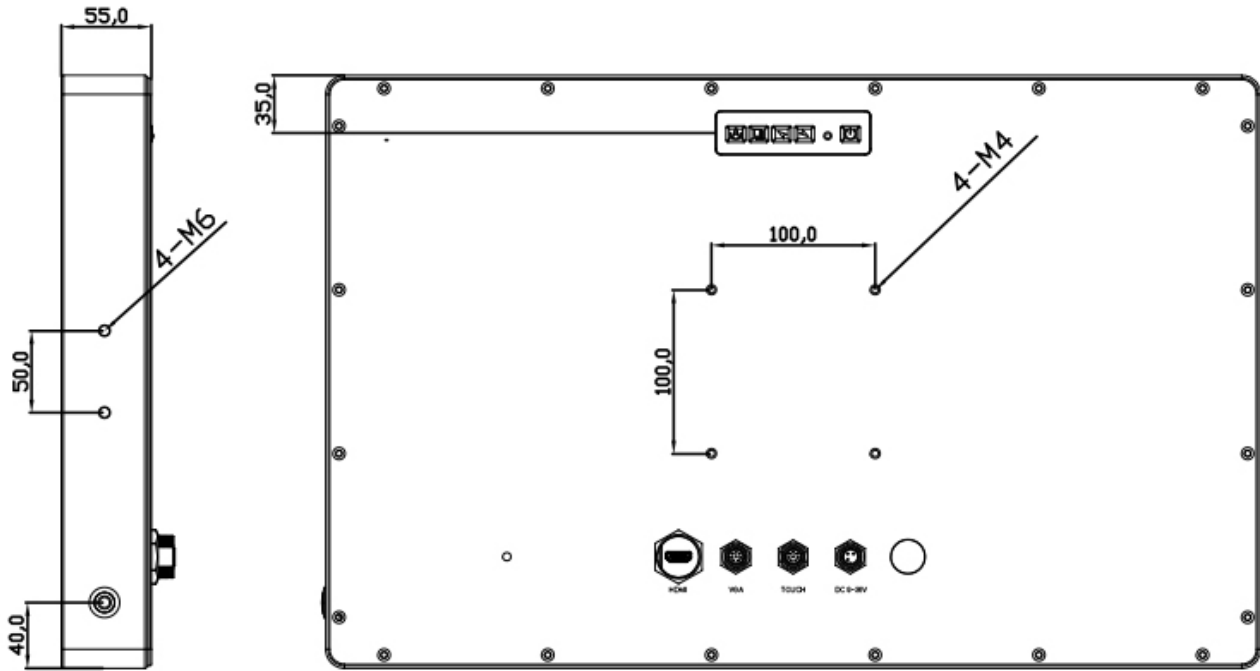
Abmessungen (mm) 01:



UNIT: mm
Tolerance: 0.5

Zeichnungen

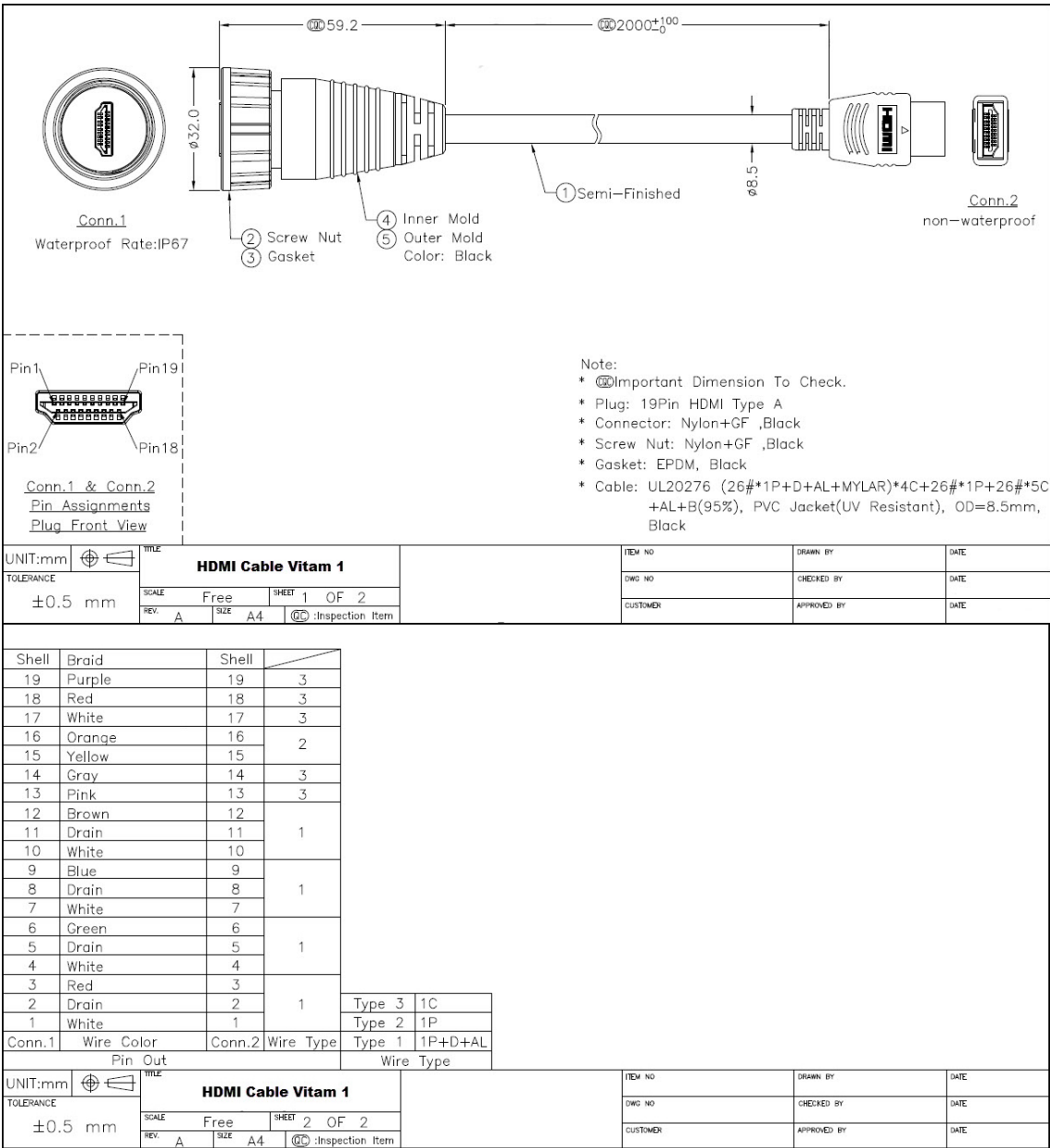
Abmessungen (mm) 02 und STL-Datei/Viewer:



UNIT: mm
Tolerance: 0.5

Zeichnungen

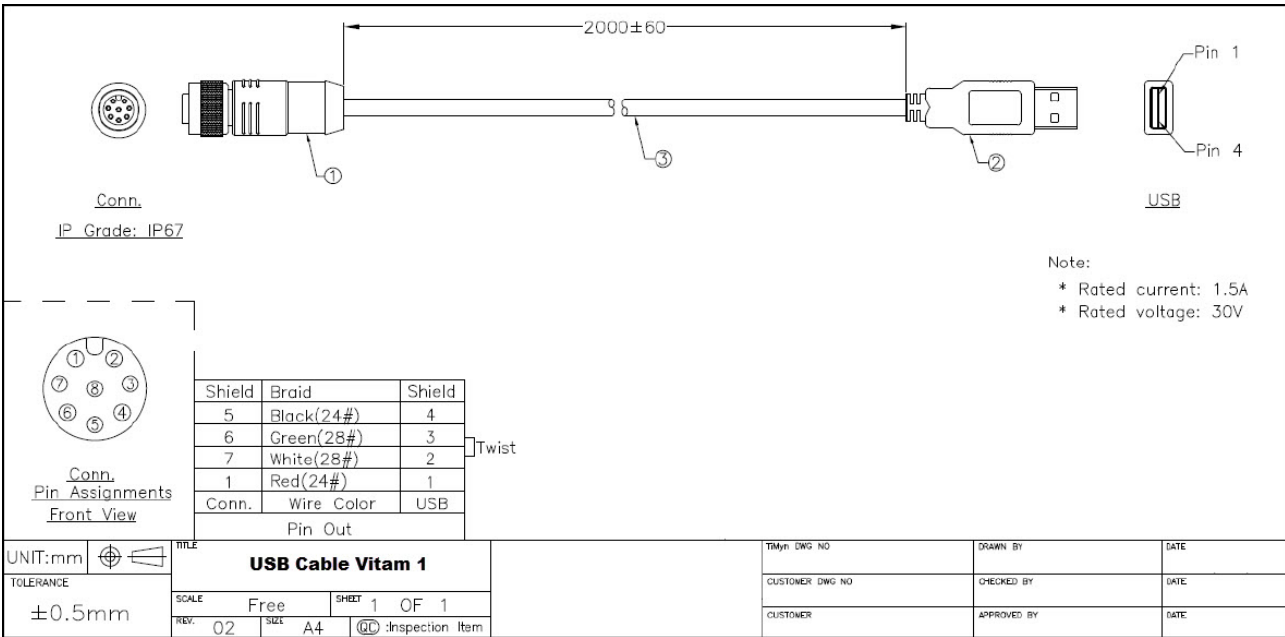
HDMI-Kabel



(evtl. nicht im Lieferumfang enthalten)

Zeichnungen

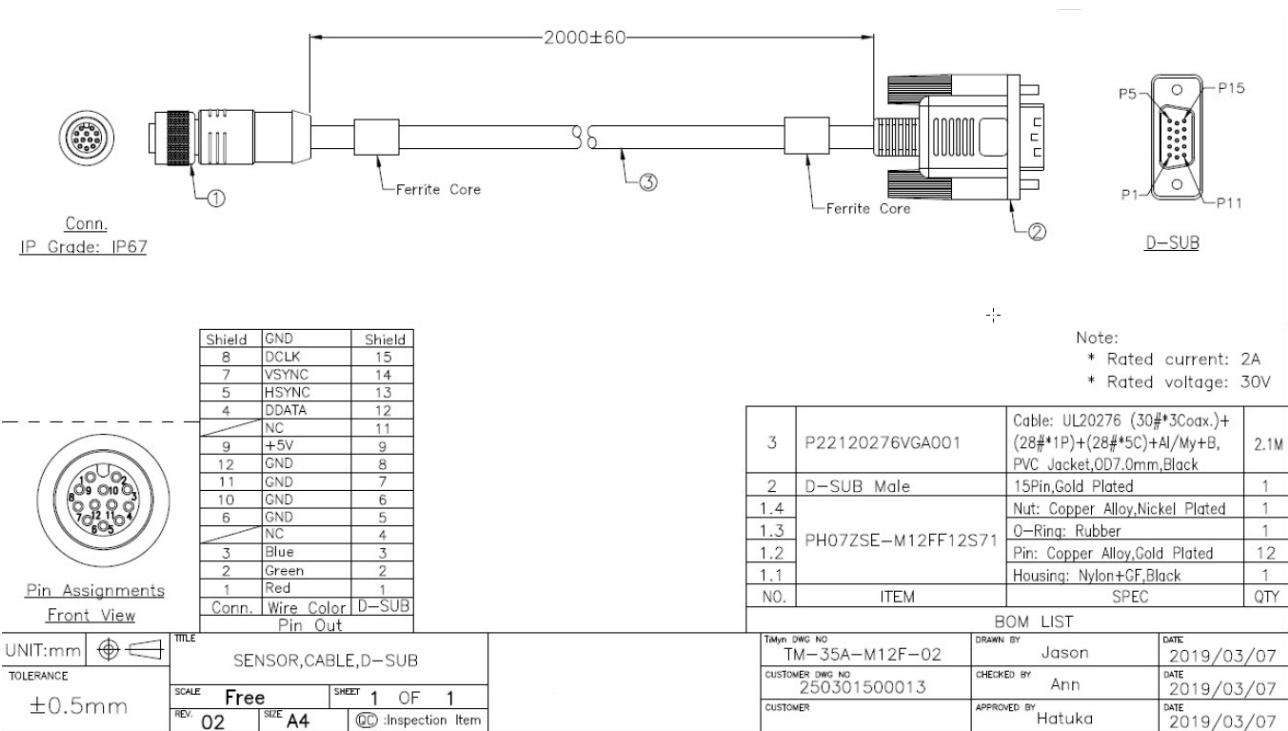
USB-Kabel



(evtl. nicht im Lieferumfang enthalten)

Zeichnungen

VGA-Kabel



(evtl. nicht im Lieferumfang enthalten)



Wachendorff Prozesstechnik GmbH & Co. KG
Industriestrasse 7 • 65366 Geisenheim
Germany

Tel: +49 (0) 67 22 / 99 65 - 20
E-Mail: wp@wachendorff.de
www.wachendorff-prozesstechnik.de

