

Mobilfunk-Antenne WEW40902H



- Geeignet für LTE
- Verstärkung 1-3 dBi (abhängig vom Frequenzbereich)
- Wand- oder Mast-Montage
- 5m Anschlusskabel mit SMA-Stecker

<https://www.wachendorff-prozesstechnik.de/WEW40902H>

Beschreibung

Stab-Mobilfunkantenne mit Anschlusskabel für Mobilfunk-Modems und -Router.

Die Antenne kann wahlweise per Wand- oder Mast-Montage befestigt werden.

Die Verstärkung beträgt 1-3 dBi.

Produkt-Details

| | |
|----------------------|---|
| Schnittstellen: | 1x SMA-Stecker |
| Kabellänge: | 5 Meter |
| Frequenzbereiche: | 790 bis 862 MHz 1710 bis 2180 Mhz 2300 bis 2700 MHz |
| Antennengewinn: | 1 / 3 / 3 dBi |
| Impedanz: | 50 Ohm |
| Art: | Rundstrahlantenne |
| Gewicht: | ca. 89g |
| Abmessungen: | H x B: 240 mm x Ø 22,1 mm |
| Material: | Befestigungswinkel: Aluminiumlegierung |
| Umgebungstemperatur: | Betrieb: -30 °C bis +80 °C Lagerung: -30 °C bis +80 °C |
| Montage: | Wand- oder Mast-Montage |

Bestell-Nr. Produkt(e)

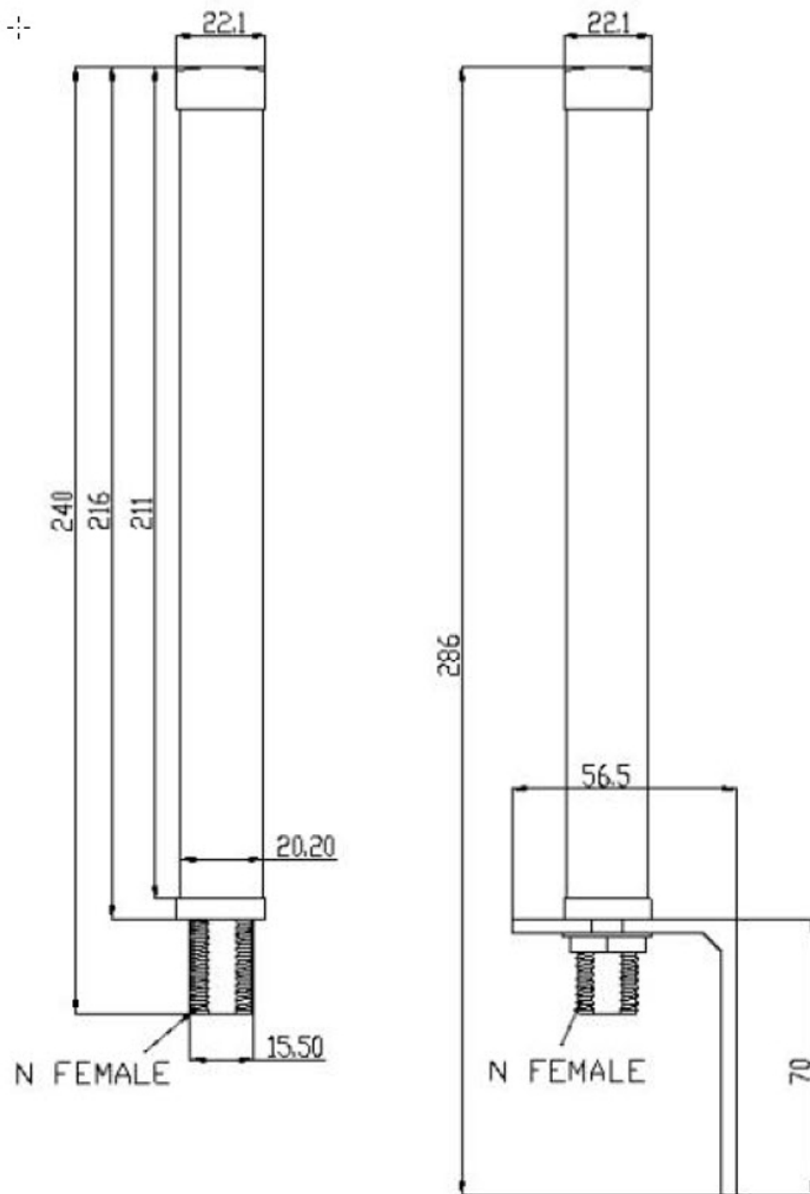
| | |
|-----------|--|
| WEW40902H | Rundstrahl-Mobilfunkantenne für GSM, 2G/GPRS, 3G/UMTS/HSPA, 4G/LTE mit 5 m Anschlusskabel |
|-----------|--|

Bestell-Nr. Zubehör

| | |
|-----------|--|
| ECCAIRC01 | Verlängerungskabel Mobilfunkantenne 1 Meter |
| ECCAIRC03 | Verlängerungskabel Mobilfunkantenne 3 Meter |
| ECCAIRC05 | Verlängerungskabel Mobilfunkantenne 5 Meter |

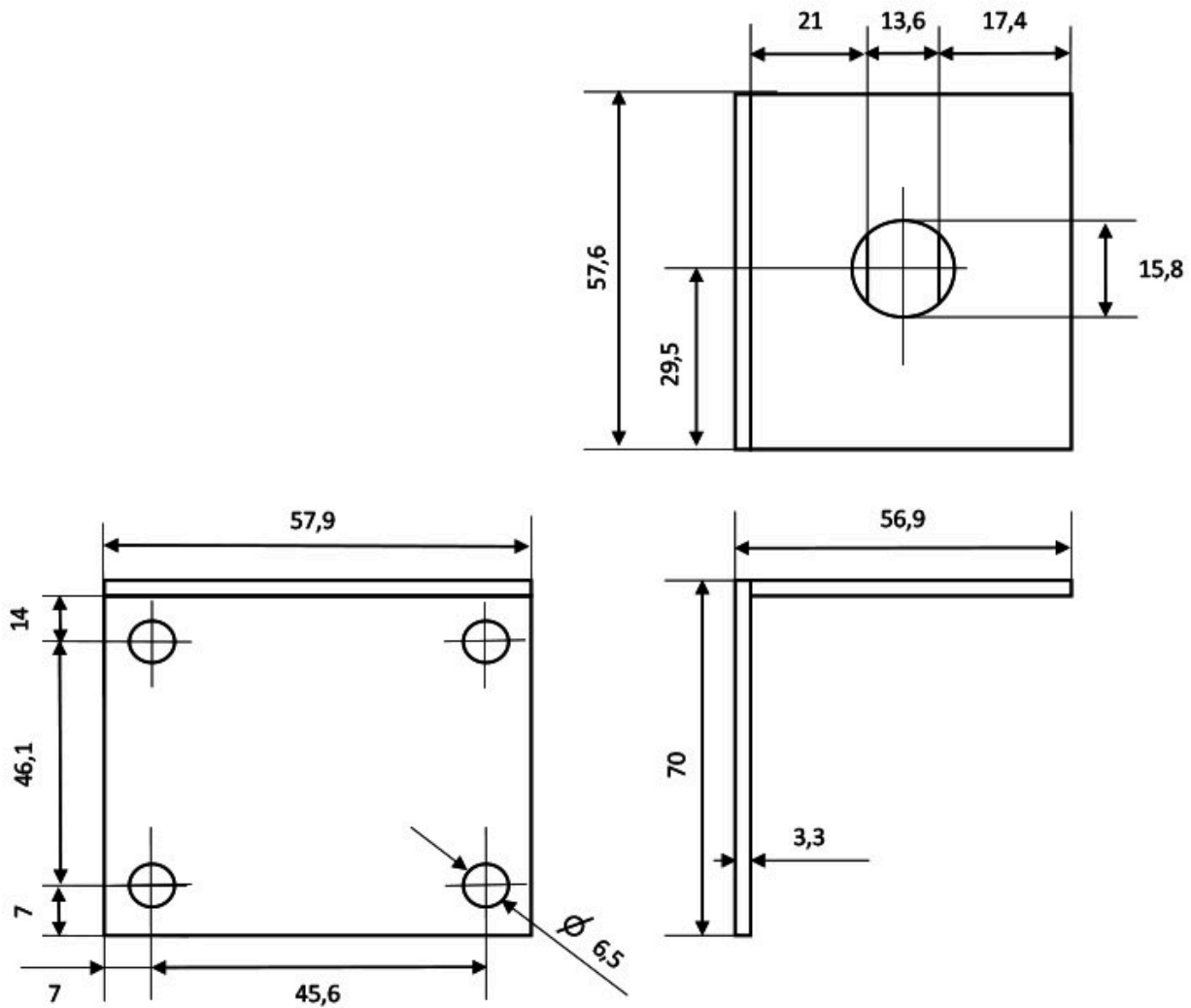
Zeichnungen

Abmessungen Antenne



Zeichnungen

Abmessungen Montagewinkel





Wachendorff Prozesstechnik GmbH & Co. KG
Industriestrasse 7 • 65366 Geisenheim
Germany

Tel: +49 (0) 67 22 / 99 65 - 20
E-Mail: wp@wachendorff.de
www.wachendorff-prozesstechnik.de

