



Widerstand/Analog-Wandler WZ102000

- Wandelt einen veränderlichen Widerstand in ein analoges Ausgangssignal
- Eingangsbereiche zweidraht: 0-300/500/1000 Ohm
- Eingangsbereiche dreidraht: 100 Ohm - 1 MOhm
- Ausgangsbereiche 0/4-20 mA, 0/1-5 VDC und 0/2-10 VDC
- 19-28 VAC- / 19-40 VDC- Spannungsversorgung
- 3-fache galvanische Trennung Versorgung/Eingang/Ausgang



WZ102000

Der Widerstands/Analogwandler WZ102000 verarbeitet einen Ohmschen Widerstand von 0-1 KOhm beziehungsweise ein Potentiometer von 100 Ohm - 1MOhm in ein analoges Ausgangssignal von 0/1-5 Vdc, 0/2-10 Vdc oder 0/4-20 mA. Mit seinen DIP-Schaltern läßt sich das Gerät leicht programmieren. Zur Montage wird das Gerät einfach auf die Hut-Schiene geschnappt.

Eingänge: Zweidraht: 0-300 Ohm ($I = 6 \text{ mA}$), 0-500 Ohm ($I = 3,6 \text{ mA}$), 0-1 KOhm ($I = 1,8 \text{ mA}$). Dreidraht: 100 Ohm - 1 MOhm ($V_{\text{ref}} = 1,8 \text{ Vdc}$).

Sensoren: Veränderliche Widerstände bis 1KOhm und Potentiometer von 100 Ohm bis 1 MOhm.

Ausgang: Spannung: 0/2 - 10 VDC oder 0/1 - 5 VDC, Strom: 0/4 - 20 mA

Spannungsversorgung: 19 - 40 VDC / 19 - 28 VAC 50-60 Hz, max 2,5 W.

Genauigkeit: Max. 0,3% vom Arbeitsbereich.

Temperatur: Betrieb 0°C...+50°C. Lager: -20...+70°C.

Elektromagnetische Verträglichkeit CE konform:

- Störaussendung: EN 50 081-2
- Störfestigkeit: EN 50 082-2.

Anschluß: Steckbare Schraubklemmen.

Gehäuse: Stabiles Kunststoffgehäuse.

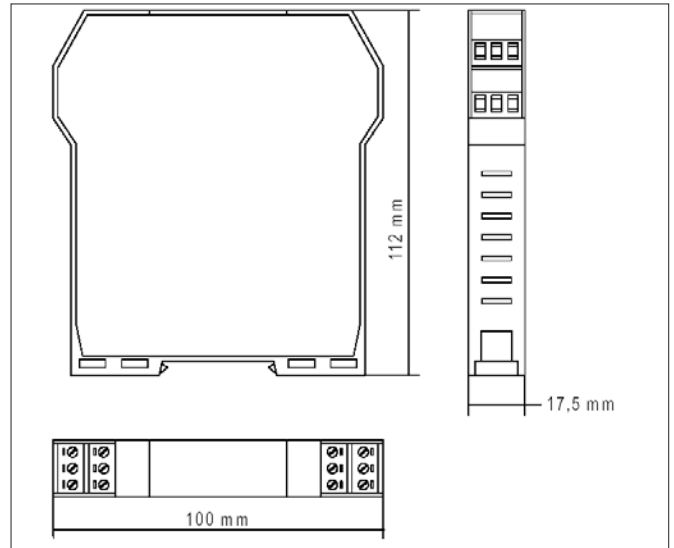
Isolation: 1,5 kV zwischen Versorgung / Eingang und Ausgang (in alle Richtungen) für eine Minute.

Abmessungen: B 17,5 mm x H 100 mm x T 112 mm.

Gewicht: ca. 200 g.

Lieferumfang: Gerät, Betriebsanleitung.

Hersteller: Seneca s.r.l.



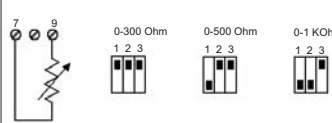
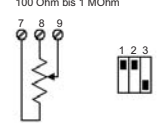
Abmessungen

Spannungsversorgung



Eingang

Veränderlicher Widerstand (2 Draht)

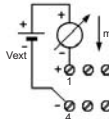
Potentiometer (3 Draht)
100 Ohm bis 1 MOhm

Ausgang

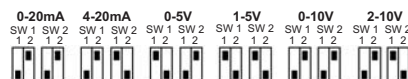
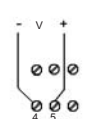
Strom - Aktiver Ausgang



Strom - Passiver Ausgang



Spannung



Anschlüsse

- 1 - Ausgang Strom (aktiv)/+ Ausgang Strom (passiv)
- 2 19 - 28 VAC 50-60 Hz oder 19-40 VDC
- 3 19 - 28 VAC 50-60 Hz oder 19-40 VDC
- 4 - Ausgang Spannung/- Ausgang Strom (passiv)
- 5 + Ausgang Spannung
- 6 + Eingang Strom (aktiv)
- 7 Eingang Widerstandssignal
- 8 Eingang Widerstandssignal
- 9 Eingang Widerstandssignal

Bestellhinweise

Typ	Bestell-Nr.
Widerstand/Analog-Wandler	WZ102000