

## 2-Draht - Loop Powered Signalwandler für Pt100/Ni100 WT120



- Wandelt ein Pt100/Ni100 Signal in 4 bis 20 mA, 20 bis 4 mA
- 16 Bit Auflösung (hohe Genauigkeit)
- Versorgung aus der Stromschleife 5 bis 30VDC
- Einfache Inbetriebnahme über Software
- 2-, 3- oder 4-Leiter Technik
- Schnelle Montage durch Federklemmen



WT120

Der Signalwandler WT120 wandelt Signale eines Pt100 oder eines Ni100 Temperatursensors in ein mA Normsignal um. Die Versorgung des Signalwandlers erfolgt aus der Stromschleife. Dabei ist das Ausgangssignal linear proportional zum Eingang. Der Signalwandler kann vor der Montage über Software vollständig eingestellt werden und ist sofort betriebsbereit. Bei der Programmierung über die Software ist keine Stromversorgung nötig, da diese über den Programmierstecker erfolgt.

**Eingang:** Pt100 von -200°C bis 650°C oder Ni100 von -60°C bis +250°C in 2-, 3- oder 4-Leiter Technik, über Software einstellbar.

**Auflösung:** 16 Bit

**Ausgang:** 4 bis 20 mA oder 20 bis 4 mA, über Software einstellbar. Das Ausgangssignal ist linear proportional zum Eingang.

**Versorgung:** 5 bis 30 VDC aus der Stromschleife.

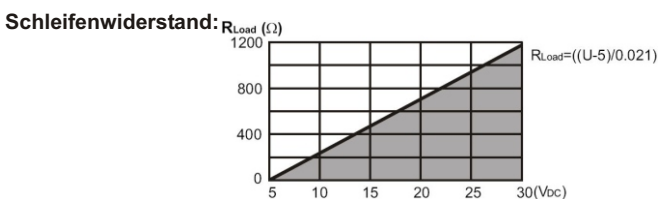
**Genauigkeit:** +/-0,1 % des Messbereichs oder 0,1°C.

**Netzfilter:** 50 / 60 Hz

**Reaktionszeit:** < 220 msek; < 620 msek (mit aktivem Netzfilter)

**Temperaturkoeffizient:** < 100 ppm (30 ppm Typisch)

**Abtastrate:** 100 msek bis 300 msek (mit aktivem Netzfilter)



**Umgebungsbedingungen:**

30 bis 90% relative Luftfeuchtigkeit bei 40°C  
 Betrieb: -40 bis +85°C  
 Lager: -40 bis +105°C

**Elektromagnetische Verträglichkeit CE konform:**

- Störaussendung: EN61000-6-4 / 2002-10  
 - Störfestigkeit: EN61000-6-2 / 2006-10

**Anschlussart:** Federklemmen von 0,2 bis 2,5 mm<sup>2</sup>

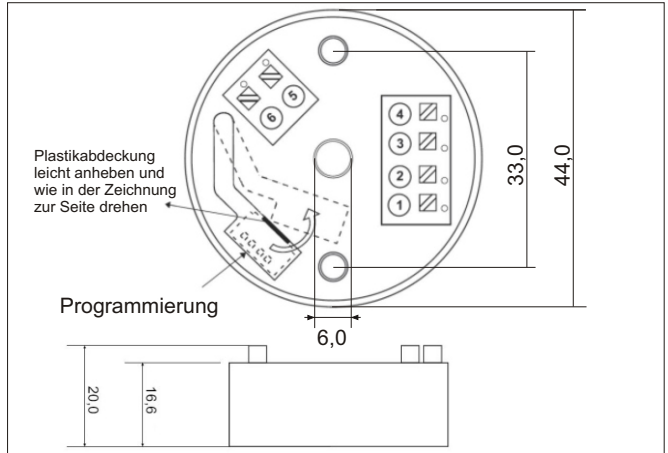
**Schutz:** IP20

**Gehäuse:** Stabiles Kunststoffgehäuse PBT

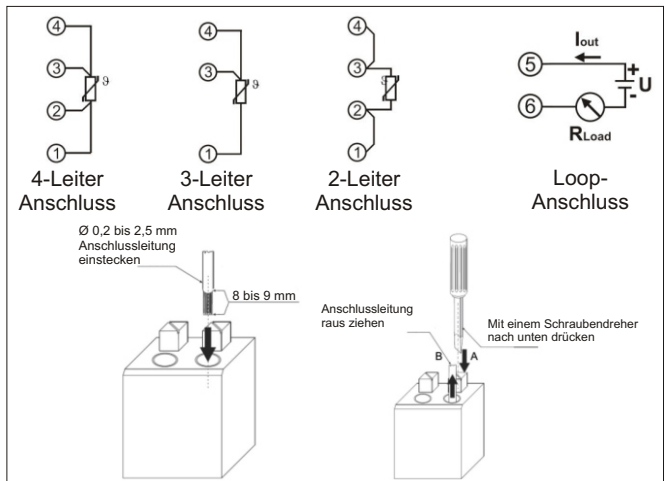
**Abmessungen:** H 20 mm, Ø 44 mm

**Gewicht:** ca. 28 g

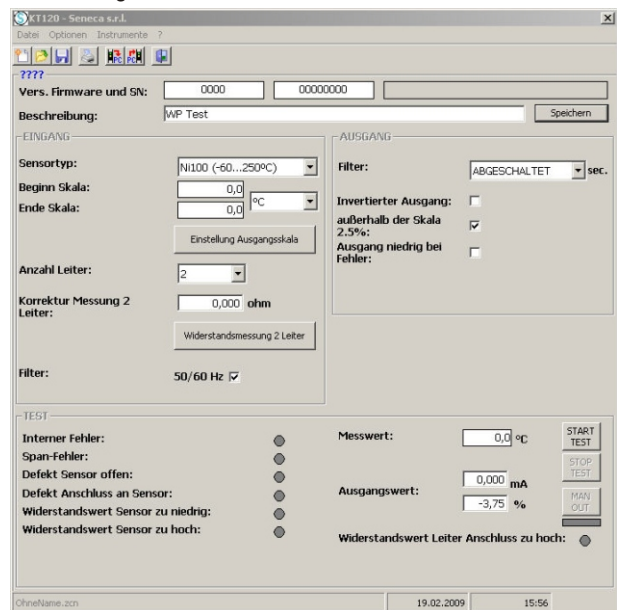
**Lieferumfang:** Gerät, Betriebsanleitung



Abmessungen in mm



Anschlussmöglichkeiten



Software:

**Bestellhinweise**

Typ	Bestell-Nr.
2 Draht Loop Powered Signalwandler Pt100/Ni100	WT120RTD
<b>Zubehör:</b> WT120 Software / Kabel Kit	WS117P00