

## Gateway CAN 2.0A & 2.0B/Ethernet



- Schnittstelle zwischen CAN und Ethernet
- Empfang und Senden von CAN-Nachrichten über Ethernet
- Galvanische 3-Wege-Trennung
- Breiter Temperaturbereich von -40 °C bis +85 °C
- „Transparent-Modus“ und „Server-Modus“ möglich



Das konfigurierbare Gateway HD67644-A1 ermöglicht die Kommunikation zwischen einem CAN- und einem Ethernet-Netzwerk. Es stellt hierbei die Verbindung zwischen dem CAN und dem Ethernet dar, um die Physik der Systeme zu verbinden.

Im „Transparent-Modus“ werden alle CAN-Nachrichten ungefiltert in das Ethernet übertragen.

Im „Server-Modus“ besteht die Möglichkeit das nur bestimmte Daten von CAN-ID's gelesen werden sowie vom Ethernet aus Daten nach CAN geschrieben werden können. Das Gateway agiert dann als Server. Das Gateway ist mit der kostenlosen Konfigurationssoftware SW67644 über den Ethernet-Port einfach konfigurierbar.

Die Hutschienenmontage und die steckbaren Schraubklemmen gewährleisten eine schnelle und sichere Montage sowie eine die problemlose Verdrahtung des Gerätes.

### Schnittstellen:

- 1 x CAN 2.0A & 2.0B (abnehmbare Schraubklemme, 3-polig)
- 1 x Ethernet-Port (RJ45)

### Datenmenge CAN:

- Keine Einschränkung im „Transparent-Modus“
- Maximal 256 Bytes lesen im „Server-Modus“

### Galvanische Trennung:

>2.000 VDC

**LED:** 4 x Signalanzeige für Versorgung und Kommunikation

**Versorgung:** 12 VDC bis 35 VDC oder 8 VAC bis 24 VAC

### Leistungsaufnahme:

HD67644-A1 : 4 Watt/4 VA

**Software:** Kostenlose Konfigurationssoftware SW67644 zur Parametrierung des Gerätes.

**Betriebstemperatur:** -40 °C bis +85 °C

### Luftfeuchtigkeit:

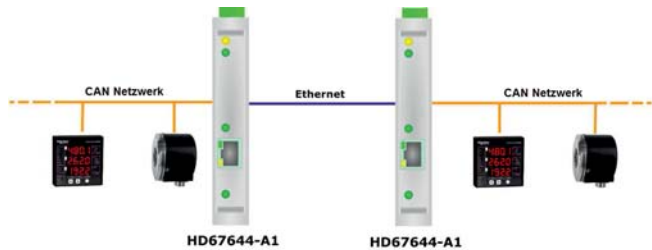
10 % bis 80 % , nicht kondensierend

**Abmessungen (BxHxT):** 23 mm x 107 mm x 120 mm

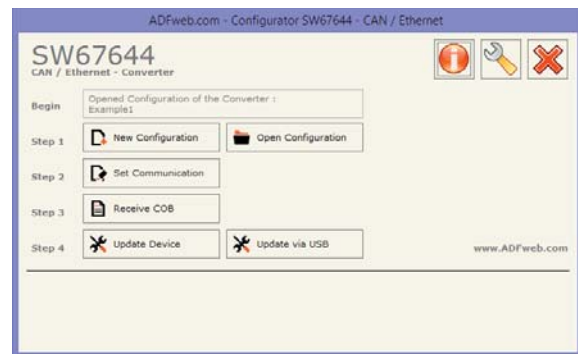
**Gewicht:** ca. 200 g

**Gehäuse:** PVC

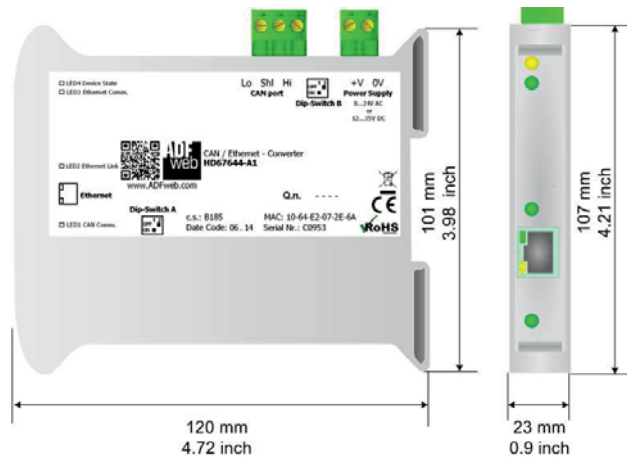
**Befestigung:** Montage auf der DIN-Hutschienen.



Schematische Darstellung „Transparent-Modus“



Software-Konfigurator



Abmessungen

### Bestellhinweise

Typ	Bestell-Nr.
Gateway CAN 2.0A & 2.0B /Ethernet	HD67644-A1
<b>Zubehör</b>	
Netzteil 230 VAC auf 24 VDC, 3 A	PS24V03AA
Patch-Kabel, RJ45 UTP CCA, CAT5e weiß, 0,3 m	KABETH10
Patch-Kabel, RJ45 UTP CCA, CAT5e weiß, 1,0 m	KABETH11
Patch-Kabel, RJ45 UTP CCA, CAT5e weiß, 2,0 m	KABETH12