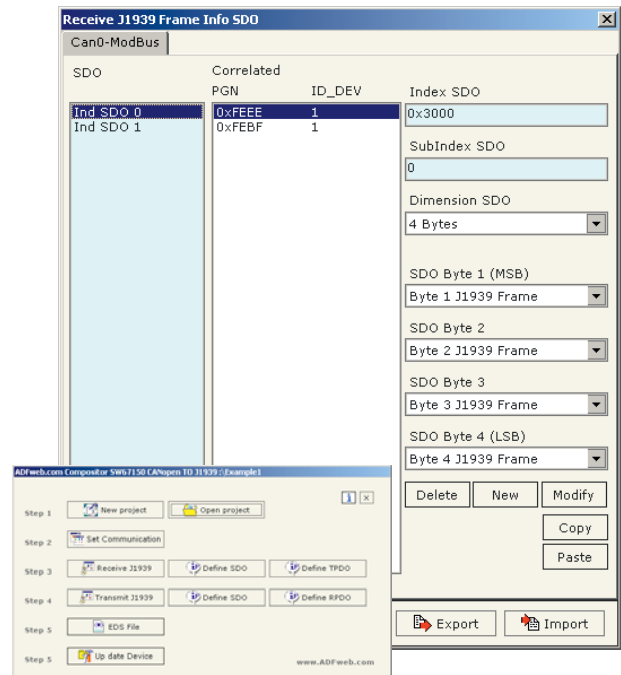


## Gateway J1939 nach CANopen

- Konfigurierbares Gateway für freie Variablenverwaltung
- Galvanische Trennung der CAN-Segmente
- Hoher Temperaturbereich von -40 °C bis +85 °C
- Unterschiedliche Baudraten in den Segmenten möglich



Schematische Darstellung



Software-Konfigurator

Das konfigurierbare Gateway HD67150 ermöglicht die Kommunikation zwischen einem J1939-Netzwerk und einem CANopen-Netzwerk. Sie können hiermit die J1939-Daten ohne großen Aufwand in ein CANopen-System direkt einbinden. Auch die Kommunikation von CANopen nach J1939 ist möglich.

Es ist mit der zugehörigen PC-Software über die RS232-Schnittstelle einfach konfigurierbar.

Sie ordnen dabei den J1939-Daten SDO- oder PDO-Nachrichten aus dem CANopen-Netzwerk zu. Das Gateway kann dabei PDO-Nachrichten bei Wertänderung oder zyklisch versenden.

Die Montage erfolgt einfach und zuverlässig auf eine DIN-Hutschiene.

**Schnittstellen:**

- 1x J1939
- 1x CANopen
- 1x RS232

**Datenrate J1939/CANopen:**

Max. 1 Mbps

**Galv. Trennung:**

>2000 VDC

**LED:**

3 x Signalanzeige für Versorgung und Kommunikation

**Versorgung:**

10 VDC bis 35 VDC; 4 Watt  
 10 VAC bis 19 VAC; 4 VA, 50/60 Hz

**Software:**

Kostenloser Konfigurator "SW67150" zur Parametrierung des Gerätes

**Betriebstemperatur:**

-40 °C bis +85 °C

**Luftfeuchtigkeit:**

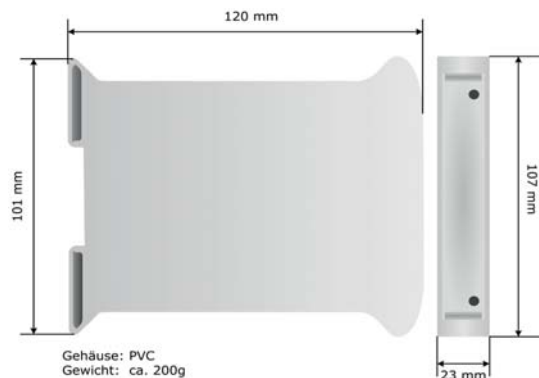
10% bis 80%, nicht kondensierend

**Gewicht:**

ca. 200 g

**Befestigung:**

Montage auf DIN-Hutschienen



Abmessungen

**Bestellhinweise**

Typ	Bestell-Nr.
Gateway J1939 nach CANopen	HD67150
<b>Zubehör</b>	
Software-Konfigurator	SW67xxx
Externe Spannungsversorgung 230 VAC/24 VDC	PS24V03AA
Nullmodem Kabel; Fem/Fem; 1,5 m lang	AC34107