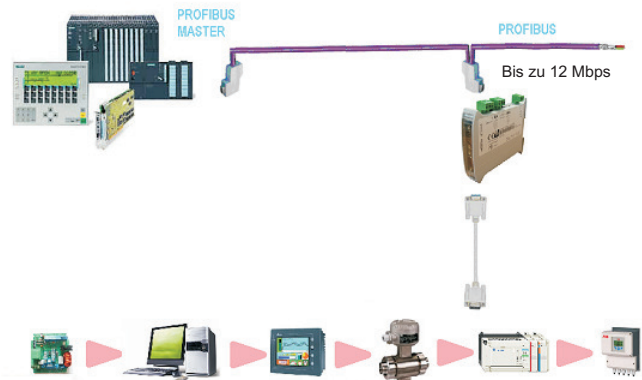


Gateway seriell RS232 / 485 / Profibus DP

- Konfigurierbares Gateway für professionelle Anwendungen
- Gateway/Bridge für serielles Protokoll auf Profibus DP
- Serielles ASCII Protokoll
- galvanische Trennung
- unterschiedliche Baudraten



Beispiel-Applikation

Das konfigurierbare Gateway "Seriell zu Profibus DP" ermöglicht die Kommunikation zwischen einem Profibus DP Master und einer seriellen RS232 oder RS485 Schnittstelle. Das Gateway ist konfigurierbar und unterstützt auf der seriellen Seite das ASCII Protokoll. Dabei kann beispielsweise eingestellt werden, ob die seriellen Daten auf einen Zeitverzug oder ein Endezeichen warten, und ob die Daten kontinuierlich oder bei Wertänderung gesendet werden. Es ist mit der zugehörigen PC-Software über die RS232 Schnittstelle einfach konfigurierbar. Sie können eine projektspezifische GSD-Datei erzeugen, und diese dann in Ihre Profibus Konfiguration einbinden. Die interne Datenverarbeitung geschieht mittels 16Bit Mikroprozessor. Die Montage erfolgt einfach und zuverlässig auf DIN-Hutschiene.

Standard:
ISO 11898

Schnittstellen:
1 x Profibus DP; 1 x RS232; 1 x RS485

Datendurchsatz:
Von 115 kbps (seriell) bis 12 Mbps (Profibus)
Max. 244 Byte Lesen und Schreiben

Galv. Trennung:
>2000 VDC

LED:
3 x Signalanzeige für Versorgung und Kommunikation

Versorgung:
24 VDC , 200mA; 12/18 VAC , 200mA, 50/60 Hz

Anschlüsse:
2 x 9-poliger SUB-D für Profibus und RS232
1 x steckbare Schraubklemmen für RS485

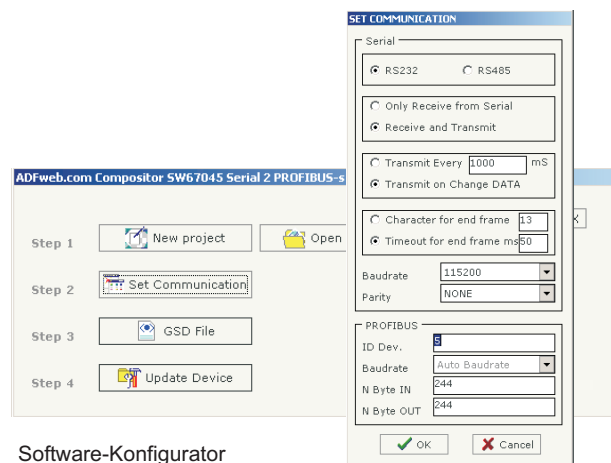
Software:
Kostenloser Konfigurator SW67045 zum Definieren der seriellen und Profibus Parameter

Betriebstemperatur:
-30°C bis +70°C

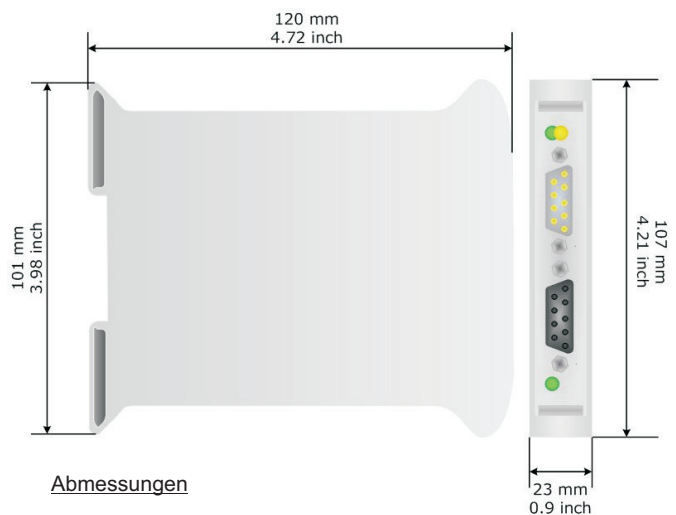
Luftfeuchtigkeit:
10% bis 80% , nicht kondensierend

Gewicht:
ca. 200 g

Befestigung:
Montage auf DIN-Hutschiene



Software-Konfigurator



Abmessungen

Bestellhinweise	
Typ	Bestell-Nr.
Profibus DP Slave auf seriell ASCII	HD67045
Zubehör	
Software-Konfigurator für HD67045	SW67xxx
Externe Spannungsversorgung 230 VAC/12 VAC	AC34001
Nullmodem Kabel; Buchse/Buchse; 1,5 m lang	AC34107