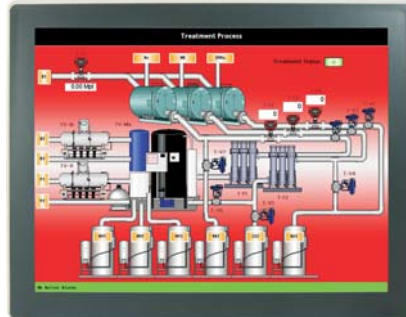


15" Bediengerät Graphite™ G15C



- 15" TFT LCD Grafik-Anzeige 1024 x 768 Pixel
- 3 serielle Schnittstellen RS232/RS485
- 1 Ethernet-Schnittstelle 10/100 Base T mit RJ45 Stecker
- Über 250 Treiber
- Integrierter Web-Server
- Bis zu 8 Erweiterungsmodule

- Lüfterloses Kühlsystem
- Stabiles Aludruckgussgehäuse
- Großer Temperaturbereich von -20 °C bis 60 °C
- Resistives analoges Touch Display mit Optical Bonded Overlay
- Schutzart IP65 frontseitig
- Optional 2. Ethernet-Schnittstelle



G15C0000

Das G15Cx000 ist dank des stabilen Aludruckgussgehäuses ein Bediengerät für anspruchsvolle und raue Umgebungen. Durch das mittels Optical Bonding aufgebraute Overlay ergibt sich eine klare und brillante Darstellung. Der große Betriebstemperaturbereich von -20 °C bis 60 °C erlaubt den Einsatz unter erschwerten Bedingungen. Die Auflösung von 1024 x 768 Pixel bietet auf 15" Bildhöhe viel Raum zur Gestaltung.

Die leichte Parametrierung erfolgt mit Hilfe der kostenlosen Crimson® 3.0 Software per Drag & Drop. Es stehen mehr als 250 Gerätetreiber zu allen gängigen Steuerungen bereit. Ein FTP- und Web-Server ist ebenfalls an Bord.

Spannungsversorgung: 24 VDC +/-20 %; 1,2 A bei 24 VDC ohne Module, max. 2,5 A mit 8 angeschlossenen Modulen.
Anbindung über abnehmbare 3-polige Klemmleiste.

Anzeige: 15" 1024 x 768 Pixel TFT-LCD Touch Display mit einer Helligkeit von 400 cd/m². Maximal 16M Farben.
Kontrast: 500:1

Touch Display: 4-Draht analog resistiv.
Hintergrundbeleuchtung über LED mit einer Lebensdauer von typisch 70.000 Stunden.

Indikatoren: 3 LED Touch Icons

Projektierung: Crimson® 3.0 von Red Lion Controls

Speicher: 256 MB DDR2 on Board
2 Gbyte SD Speicherkarte optional

Schnittstellen: 1 oder 2 x 10/100 Base T, RJ45
2x RS232,
1x RS422/RS485 2-, 4-Draht

USB-Schnittstellen: 2x USB 2.0 Host (USB Typ A)
1x USB 2.0 Client (USB Typ B)

Echtzeituhr: Interne Echtzeituhr (RTC) vorhanden, Lithium-Batterie gepuffert

Schutzart: IP65 frontseitig, in montiertem Zustand

Gehäuse: Stabiles Aludruckgussgehäuse
Abmessungen: B 356,3 mm x H 281,8 mm x T 54,3 mm
Schalttafelausschnitt: B 340,1 mm x H 265,6 mm

Vibration: 5 Hz bis 300 Hz, 3g, IEC 68-2-6

Schock: 40g, IEC 68-2-27

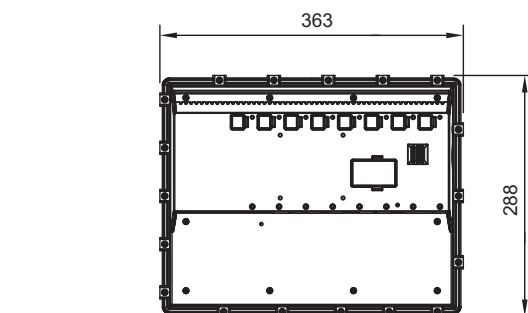
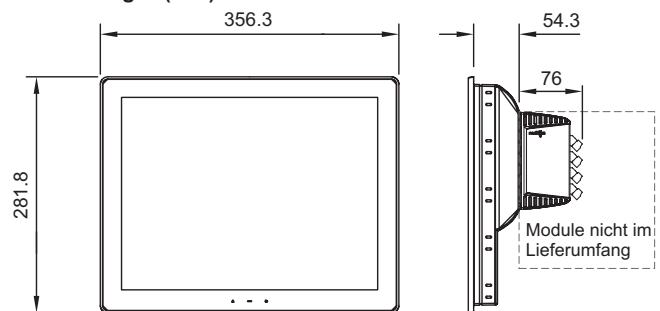
Relative Luftfeuchte: max. 85 % rF, nicht kondensierend

Betriebstemperatur: -20 °C bis +60 °C

Lagertemperatur: -20 °C bis +70 °C

Gewicht: ca. 3,5 kg

Abmessungen (mm):



Lieferumfang: Bediengerät, Befestigungsmaterial, Dichtung, Sicherung

Hersteller: Red Lion Controls, USA

Bestellhinweise	
Typ	
15" Graphite™ Bediengerät, 1x Ethernet	G15C0000
15" Graphite™ Bediengerät, 2x Ethernet	G15C1000
I/O-Modul für Bediengerät Graphite™	
8 x Digitaleingang	GMDIOS00
8 x Analogeingang (0/4...20mA)	GMINI800
8 x Analogeingang (+/-10V)	GMINV800
4 x Analogausgang	GMOUT400
Universaleingangsmodul	GMUIN400