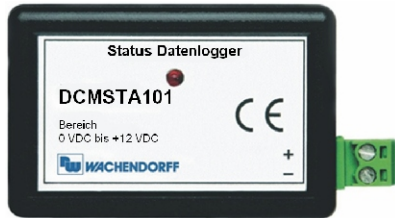


Kompakt-Datenlogger für Statusaufzeichnungen DCMSTA101



- Batteriebetriebener Miniaturdatenlogger
- Speicherplatz für insgesamt 406.323 Messungen
- High und Low Messung über eine steckbare Schraubklemme
- Programmierbare Start- und Stopzeiten
- Einfachster Export der Messdaten in Microsoft EXCEL™
- Batteriebetrieb mit bis zu 10 Jahren Lebensdauer



DCMSTA101

Der Kompakt-Datenlogger DCMSTA ist ein batteriebetriebener kleiner Datenlogger, für die Messung von Statussignalen (High / Low), mit einer max. Auflösung von 4 Hz (250 ms). Diese ist über die Software einstellbar. Die Benutzung eines Aufzeichnungssystems dass nur Statusänderungen aufzeichnet, garantiert eine lange Aufzeichnungsphase. Der nichtflüchtige interne Speicher ermöglicht eine hohe Datensicherheit, auch wenn die Batterie aufgebraucht ist. Der Datenlogger kann einfach durch den PC eingestellt, gestartet und gestoppt werden. Zudem kann der Datenlogger per Drucktaster gestartet/gestoppt werden. Die umfangreiche und benutzerfreundliche Software erkennt den angeschlossenen Datenlogger automatisch und erlaubt eine einfache Auswertung der Messdaten.

Messkanal: 1 Messkanal für Spannungspegel oder potentialfreie Kontakte.

Eingangsbereich: Impulssignale bis +30 VDC, Eingangsimpedanz: >60 kOhm. High >2,8 V, Low <0,4 V.

Speicherung: 406.232 Messungen maximal. Ringspeichermodus über Software einstellbar.

Messintervall: Frei einstellbar von 4 Messungen pro Sekunde bis hin zu 1 Messung alle 24 Stunden.

Startzeit: Bis zu 18 Monate im Voraus über PC-Software programmierbar (Zeit und Datum). Start/Stop auch über integrierten Drucktaster möglich.

Datenformat: Die Daten werden mit Datum und Zeit sowie der über die Software programmierten physikalischen Einheit versehen.

Echtzeitbetrachtung: Der Datenlogger kann in Verbindung mit einem PC zur direkten Betrachtung und Speicherung der Messdaten verwendet werden.

Schnittstelle: USB-Schnittstelle (Schnittstellen-Interface erforderlich); 115.200 Baud.

Betriebsanzeige: Zwei LEDs an der Frontseite, zur Anzeige von Aufzeichnungsstatus, Batteriestatus, Alarm und Speicherstatus.

Versorgung: Austauschbare 3,6 V Lithiumbatterie (inklusive) mit einer typischen Lebensdauer von 10 Jahren bei 25 °C (abhängig von Frequenz und Zykluszeit des Impulses).

Zeitgenauigkeit: +/-1 Minute pro Monat bei 20 °C Betriebstemperatur, wenn der Datenlogger nicht mit einem PC verbunden ist.

Abmessungen (LxBxH): 36 mm x 56 mm x 16 mm

Sensoranschluß: Über steckbare Schraubklemmen.

Umgebungstemperatur: -40 °C bis +80 °C, 0 % bis 95 % relative Luftfeuchte.

Gewicht: 24 Gramm.

Software: Windows XP Sp3 / Vista / Windows 7 kompatibel.

Softwareeigenschaften:

1. Graphen: Gleichzeitige Anzeige und Analyse der Messdaten von mehreren Geräten und Messungen möglich. Einfaches Umschalten auf Einzeldarstellung.

2. Echtzeitaufzeichnung: Darstellung der Messdaten in Echtzeit bei gleichzeitigem Speichern der Daten.

3. Graphischer Cursor: Ein Klick auf den Graph zeigt sofort Zeit, Messwert, Parameter und / oder Gerätenummer.

4. Datentabelle: Ständiger Zugriff auf eine Tabellenansicht für die detaillierte Darstellung der Messwerte.

5. Skalierung: Eine automatische Skalierungsfunktion ermöglicht die Darstellung aller Messwerte auf dem Bildschirm. Ebenso kann aber auch manuell skaliert werden.

6. Formatierung: Farbdarstellungen, Linieneigenschaften und vieles mehr kann individuell eingestellt werden.

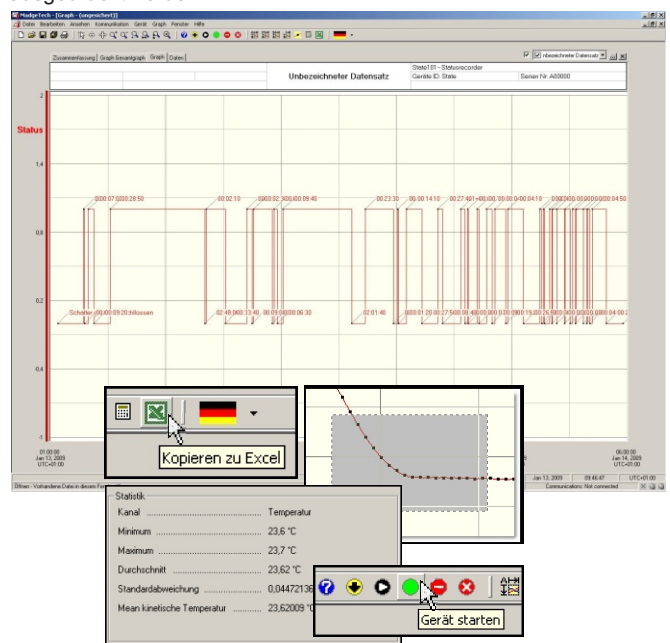
7. Statistikfunktionen: Durchschnitt, Minimal- und Maximalwert, Abweichung etc. können einfach durch einen Mausklick erzeugt und dargestellt werden.

8. Export der Daten: Die Daten können in unterschiedliche Formate exportiert werden (*.dat; *.csv; *.txt). Der Export in EXCEL™ erfolgt durch einen einzigen Klick.

9. Schnittstelle: Die Schnittstelle mit allen Eigenschaften wird automatisch ermittelt.

10. Konfiguration: Die Messrate, Start- und Stopzeiten können einfach eingestellt werden.

11. Ausdruck: Die Daten können einfach als Graph oder Tabelle ausgedruckt werden.



Bestellhinweise

| Typ | Bestell-Nr. |
|--|------------------------|
| Datenlogger für Statusereignisse | DCMSTA101 |
| Zubehör: Software mit USB-Schnittstelleninterface zum PC Ersatzbatterie | DCMIFC200 DCMLTC7PN |