

## Temperatur-Datenlogger für hohe Temperaturen mit flexiblem Sensor

- Temperaturmessung mit integriertem Pt100-Sensor bis 140 °C
- Flexibler Sensor
- Speicherung von bis zu 32.700 Messungen
- Programmierbare Start- und Stoppzeiten
- Einfacher Export der Messdaten in Microsoft EXCEL™
- Betriebstemperatur von -40 °C bis +140 °C
- Schutzart IP68 (Tauchtiefen von bis zu 70 m möglich 6,89 bar)



DCMHIT14D

DCMHIT14K

Der 1-Kanal Kompakt-Datenlogger DCMHIT14D/K ist ein kleiner, wasserdichter, batteriebetriebener Datenlogger der für den Einsatz in einer rauen Industrieumgebung konzipiert wurde. Der hohe Mess- und Betriebstemperaturbereich von -40 °C bis +140 °C sowie der integrierte Pt100-Sensor mit flexiblem Anschluss ermöglichen die vielfältigsten Einsätze.

Der nichtflüchtige interne Speicher garantiert eine hohe Datensicherheit, auch wenn die Batterie keine Funktion hat.

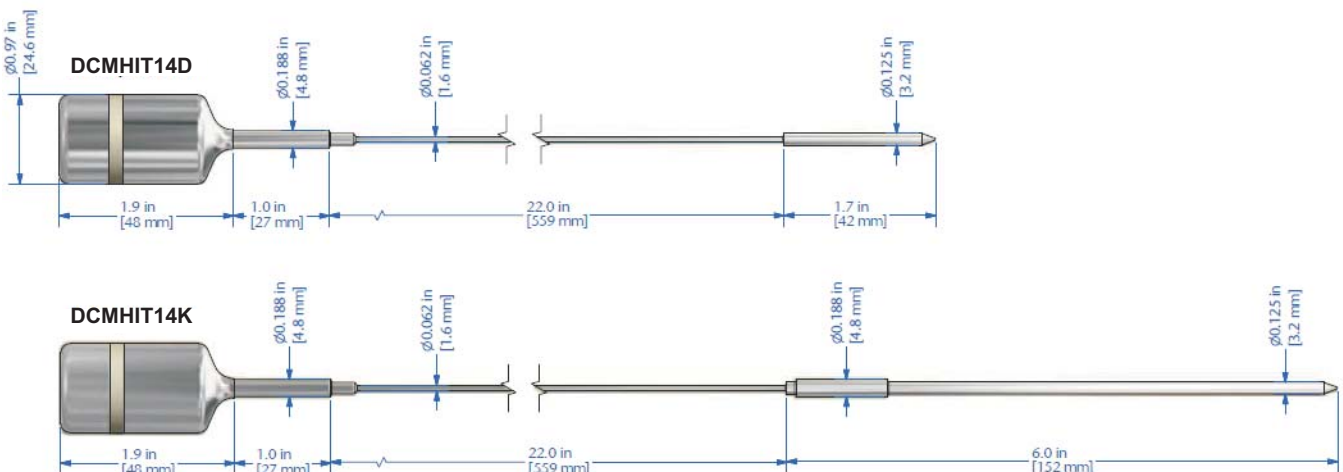
Der Datenlogger kann einfach durch den PC eingestellt, gestartet und gestoppt werden. Die umfangreiche und benutzerfreundliche Software erkennt den angeschlossenen Datenlogger automatisch und erlaubt eine einfache Auswertung der Messdaten.

**Temperatursensor:** Integrierter Pt100-Sensor.

**Temperaturbereich:** -40 °C bis +140 °C; Auflösung von 0,01 °C, Messbereich Sensor von -200 °C bis +260 °C.

**Genauigkeit:** ±0,1 °C (20 °C bis +140 °C); ±0,3 °C (-20 °C bis 19,99 °C); ±0,4 °C (-40 °C bis -20,01 °C).

### Abmessungen in Inch [mm]:



### Ansprechzeit (mm:ss):

Produktname	Ansprechzeiten					
	Ansprechzeit in Luft			Ansprechzeit in Wasser		
	T_60	T_90	T_99	T_60	T_90	T_99
DCMHIT14D	00:33	01:47	04:34	00:06	00:10	00:27
DCMHIT14K	00:51	03:08	08:09	00:06	00:09	00:16

**Startzeit:** Bis zu 18 Monate im Voraus über PC-Software programmierbar (Zeit und Datum).

**Speicher:** Nichtflüchtiger Speicher mit bis zu 32.700 Messungen.

**Messintervall:** Frei einstellbar von 1 Messung / Sekunde bis 1 Messung / 24 Stunden.

**Kalibrierung:** Digitale Kalibrierung über Software mit automatischer Aufzeichnung des Kalibrierdatums.

**Versorgung:** Über austauschbare 3,6 V Hochtemperatur-Lithiumbatterie (inklusive) mit einer typischen Lebensdauer von 1 Jahr (bei 1 Messung/Minute und 25 °C).

**Datenformat:** Datum; Zeit und Darstellung der Messwerte in °C, °F, °K, °R.

**Zeitgenauigkeit:** +/- 1 Minute/Monat bei 20 °C bis 30 °C (ohne PC-Verbindung).

**Schnittstelle:** USB-Schnittstelle (Docking-Station erforderlich); 125.000 Baud.

**Software:** Windows XP SP3 / Vista / Windows 7 kompatibel

**Betriebstemperatur:** -40 °C bis +140 °C, 0 % bis 100% rel. Luftfeuchtigkeit.

**Gehäuse:** 316 Edelstahl

**Schutzart:** IP68

**Gewicht:** ca. 120 Gramm.

## Temperatur-Datenlogger für hohe Temperaturen mit flexiblem Sensor

### Softwareeigenschaften:

1. **Graphen:** Gleichzeitige Anzeige und Analyse der Messdaten von mehreren Geräten und Messungen möglich. Einfaches Umschalten auf Einzeldarstellung.

2. **Echtzeitaufzeichnung:** Darstellung der Messdaten in Echtzeit bei gleichzeitigem Speichern der Daten.

3. **Graphischer Cursor:** Ein Klick auf den Graph zeigt sofort Zeit, Messwert, Parameter und / oder Gerätenummer.

4. **Datentabelle:** Ständiger Zugriff auf eine Tabellenansicht für die detaillierte Darstellung der Messwerte.

5. **Skalierung:** Eine automatische Skalierungsfunktion ermöglicht die Darstellung aller Messwerte auf dem Bildschirm. Ebenso kann aber auch manuell skaliert werden.

6. **Formatierung:** Farbdarstellungen, Linieneigenschaften und vieles mehr kann individuell eingestellt werden.

7. **Statistikfunktionen:** Durchschnitt, Minimal- und Maximalwert, Abweichung etc. können einfach durch einen Mausklick erzeugt und dargestellt werden.

8. **Export der Daten:** Die Daten können in unterschiedliche Formate exportiert werden (\*.dat; \*.csv; \*.txt). Der Export in MS EXCEL™ erfolgt durch einen einzigen Klick.

9. **Schnittstelle:** Die Schnittstelle mit allen Eigenschaften wird automatisch ermittelt.

10. **Konfiguration:** Die Messrate, Start- und Stopzeiten können einfach eingestellt werden.

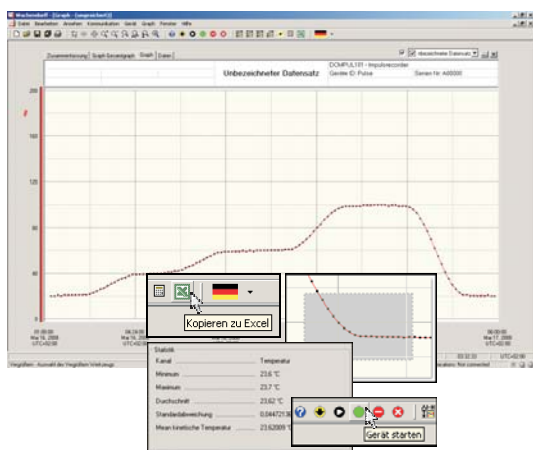
11. **Ausdruck:** Die Daten können einfach als Graph oder Tabelle ausgedruckt werden.

### Zubehör:

Endkappe mit Ringöse (DCM140EKA):



Wandhalterung mit Magnetfuß (DCM140MAG):



### Bestellhinweise

Typ	Bestell-Nr.
Temperatur-Datenlogger, 42 mm Sensor	DCMHIT14D
Temperatur-Datenlogger, 152 mm Sensor	DCMHIT14K
<b>Zubehör</b>	
Software und USB-Docking-Station	DCMIFC400
Ersatzbatterie	DCMER1425-SHT
Ersatz-O-Ring	DCMOR0001
Befestigungsklammer mit Magnetfuß	DCM140MAG
Endkappe mit Metallöse	DCM140EKA