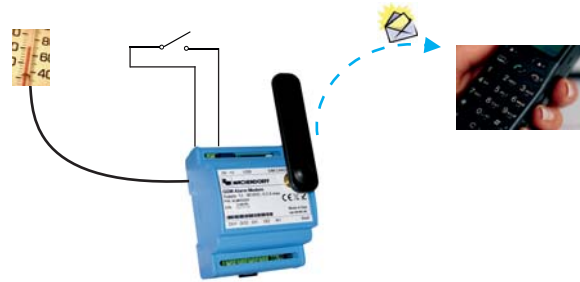


GSM Alarm-Modem

- SMS Meldung bei digitalem oder analogen Eingang
- Digitale Ausgänge per SMS oder Anruf fernwirken
- Authentifizierung durch Telefonnummer + Passwort
- Integrierte Echtzeituhr mit Batteriepufferung
- Hoher Temperaturbereich

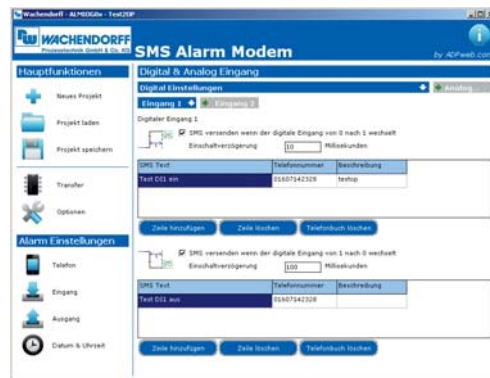


Schematische Darstellung

Das konfigurierbare Alarm-Modem ALMIOG01 ist ein einfacher, aber sehr komfortabler Alarmmelder, der auf Ihr Handy direkt Statusmeldungen der Anlage schickt. Über die zwei digitalen oder den einen analogen Eingang werden Sie direkt bei Wertänderung informiert.

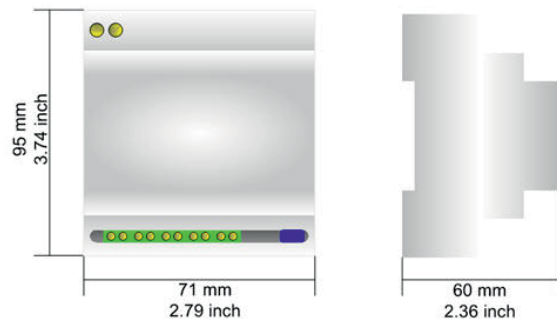
Per SMS oder Anruf (freecall) können Sie die zwei Relais-Ausgänge schalten.

Es ist mit der zugehörigen PC-Software über die USB-Schnittstelle einfach konfigurierbar.



Software-Konfigurator

- Schnittstellen:** 1 x USB
- Versorgung**
 Spannungsversorgung: 12 bis 30V DC ±10 %, 4 Watt
 12 bis 18 VAC ±10 %, 4 VA, 50/60 Hz
 Nennquerschnitt: 1,5 mm²
- Digitale Eingänge**
 Anzahl: 2, galvanisch getrennt
 Schalttyp: positiv schaltend
 DC Input: max. 30V
 Signalspannung "0": <3VDC
 Signalspannung "1": >8VDC
 Nennquerschnitt: 1 mm²
- Relais Ausgänge**
 Anzahl: 2, galvanisch getrennt
 Kontakttyp: Schließer
 Arbeitsbereich: 5 bis 24VDC; 250mA max
 Nennquerschnitt: 1 mm²



Abmessungen

- Analoge Eingänge**
 Anzahl: 1
 Auflösung: 10 Bit
 Eingangsbereich: 0 bis 10 V DC
 Nennquerschnitt: 1 mm²

- Modem**
 GSM/GPRS: 850/ 900/ 1800/ 1900 MHz

- Umgebungsbedingungen**
 Betrieb + Lager: -20° C bis +70° C
 Luftfeuchtigkeit: 10 bis 80 %, nicht kondensierend

- Gehäuse:** Stabiles Kunststoffgehäuse

- Schutzart:** IP20

- Gewicht:** ca. 200g

- Befestigung:** Montage auf DIN-Hutschienen

- Lieferumfang:** Gerät, Stabantenne, Software, Betriebsanleitung



ALMIOG01

ALMIOG02

Bestellhinweise

Typ	Bestell-Nr.
Alarmmodem mit 8cm Stabantenne	ALMIOG01
ALMIOG01 zusätzlich mit mobiler Antenne, 5m Kabel	ALMIOG02
Zubehör	
Software-Konfigurator	ALMIOG0x
Externe Spannungsversorgung 230 VAC/24 VDC	PS24V03AA
Programmierkabel USB-A nach USB-B, 1,8m Kabel	KABUSB21