

21,5 Zoll Panel-PC ViTAM-821R Edelstahlgehäuse



- 21,5" TFT-LCD, 1.920 x 1.080 Pixel
- Resistiver Touch
- Prozessor: Intel Celeron N2930 1,83 GHz
- IP66/IP69K Edelstahlgehäuse mit M12-Anschlüssen
- Rahmenbündiges Design
- Lüfterloses Kühlsystem
- Ablesewinkel horizontal 178°, vertikal 178°

<https://www.wachendorff-prozesstechnik.de/ViTAM-821R>

Beschreibung

Die ViTAM-8 Serie basiert auf einem Intel Celeron N2930 1,83 GHz Prozessor.

Die Industrie-Panel-PCs dieser Serie sind in den Display-Größen 10,1 " bis zu 24", wahlweise mit projiziert kapazitiven oder resistiven Touch ausgestattet. Das projiziert kapazitive Touch ermöglicht mit einem entsprechendem Betriebssystem eine Multitouch Bedienung. Bei der Notwendigkeit einer drucksensitiven Bedienung (z.B. mit Handschuhen) ist das resistive Touch die richtige Wahl. Die Frontblenden sind absolut rahmenbündig mit dem Gehäuse aus Edelstahl (Typ 304) verbunden. Das Gehäuse ist in IP69K (inkl. IP66) mit M12-Anschlussmöglichkeiten ausgeführt. Zusätzlich ist ein On/Off-Taster seitlich des Panel-PCs integriert. Das einzigartige lüfterlose thermische Design des robusten Edelstahlgehäuses ermöglicht eine effektive Temperaturregelung. Die ViTAM IPC können optional mit einem High Brightness LCD und/oder Optical Bonding für eine herausragende Darstellung, selbst unter schwierigsten Bedingungen, ausgestattet werden. Zusätzlich können Erweiterungskarten für weitere Schnittstellen oder RFID integriert werden.

Produkt-Details

| | |
|----------------------|---|
| Spannungsversorgung: | 9 VDC bis 36 VDC Leistungsaufnahme: max. 29,5 W |
| Leistungsaufnahme: | max. 30 W |
| Display: | 21,5" TFT-LCD |
| Auflösung: | 1.920 x 1.080 Pixel |
| Seitenverhältnis: | 16:9 |
| Helligkeit: | 300 cd/m ² |
| Farben: | 16,7 Mio. |
| Kontrast: | 3.000:1 |
| Ablesewinkel: | H: 178° / V: 178° |
| Touchscreen: | resistiv |
| Prozessor: | Intel Celeron N2930 1,83 GHz |
| System Chipset: | SoC |
| RAM: | 4 GB DDR3L RAM 1.600 MHz onboard (optional 8 GB) |
| SSD/HDD: | 1x 2,5" HDD/SSD (Standard 32 GB SSD) |
| Speicher zusätzlich: | 1 x SD-Slot |

Schnittstellen:

USB: 1 x M12 8-pin (2 x USB 2.0 via Kabel) mit wasserdichtem Abschluss
Seriell: 1 x M12 8-pin für COM 1 (RS-232/-422/485, Default RS-232) mit wasserdichtem Abschluss
Ethernet: 1 x M12 8-pin für Gigabit-Ethernet mit wasserdichtem Abschluss
Sonstige: 1 x On/Off-Taster (seitlich, wasserdicht)
Spannungsversorgung: 1 x M12 3-pin, 1 x On/Off-Schalter (rückseitig)

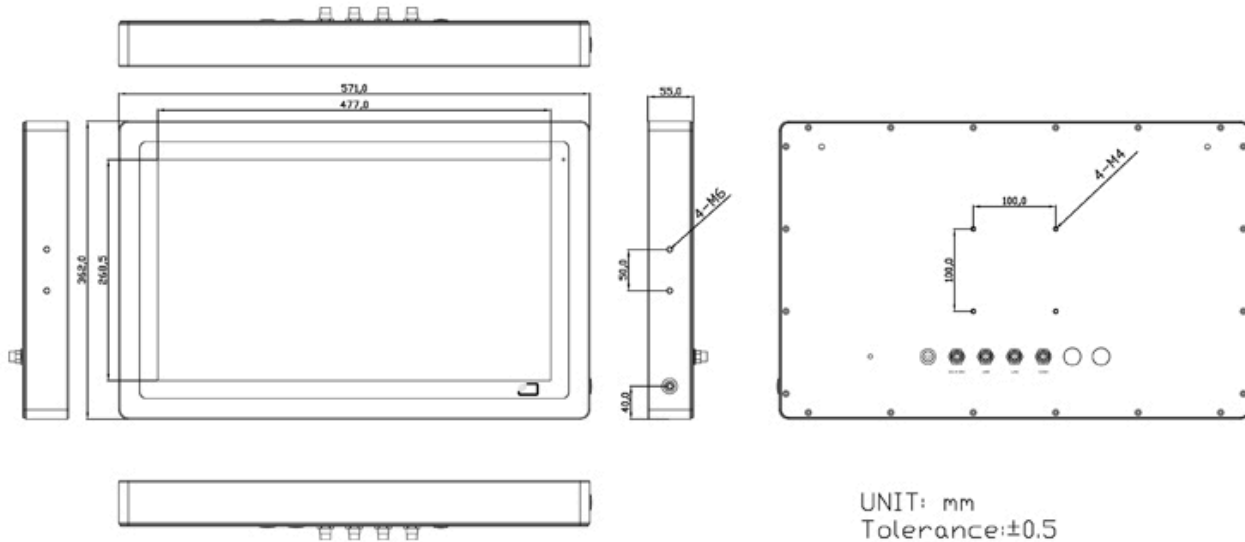
Mögliche Erweiterung: 2 x M12
Verfügbare Erweiterungen:
2 x USB 2.0 Modul via TB-528U2
1 x USB 3.0 via Kabel
1 x LAN via Kabel
1 x COM Port via TB-528C1
1 x CAN via TB-528CAN2
1 x M12 12-pin VGA
1 x HDMI

| | |
|--------------------------|--|
| Erweiterungssteckplätze: | 1 x Mini PCIe für Wifi/BT (optional) 1 x RFID (Frontseitig, s. Optionen) |
| Gehäuse: | Edelstahl (Typ 304, optional 316) |
| Montage: | VESA 100 x 100; Yoke Mount (schwenkbare Gabel-Halterung) |
| Schutzart: | IP66/IP69K |
| Gewicht: | ca. 9,9 kg |
| Abmessungen (BxHxT): | 571 mm x 362 mm x 55 mm |
| Umgebungsbedingungen: | Betrieb: 0 °C bis +50 °C ; Lagerung: -30 °C bis +70 °C 10% bis 90 % rF, nicht kondensierend. |
| Zertifizierungen: | CE/FCC class A |
| Betriebssysteme: | Windows® 10 IoT Linux |

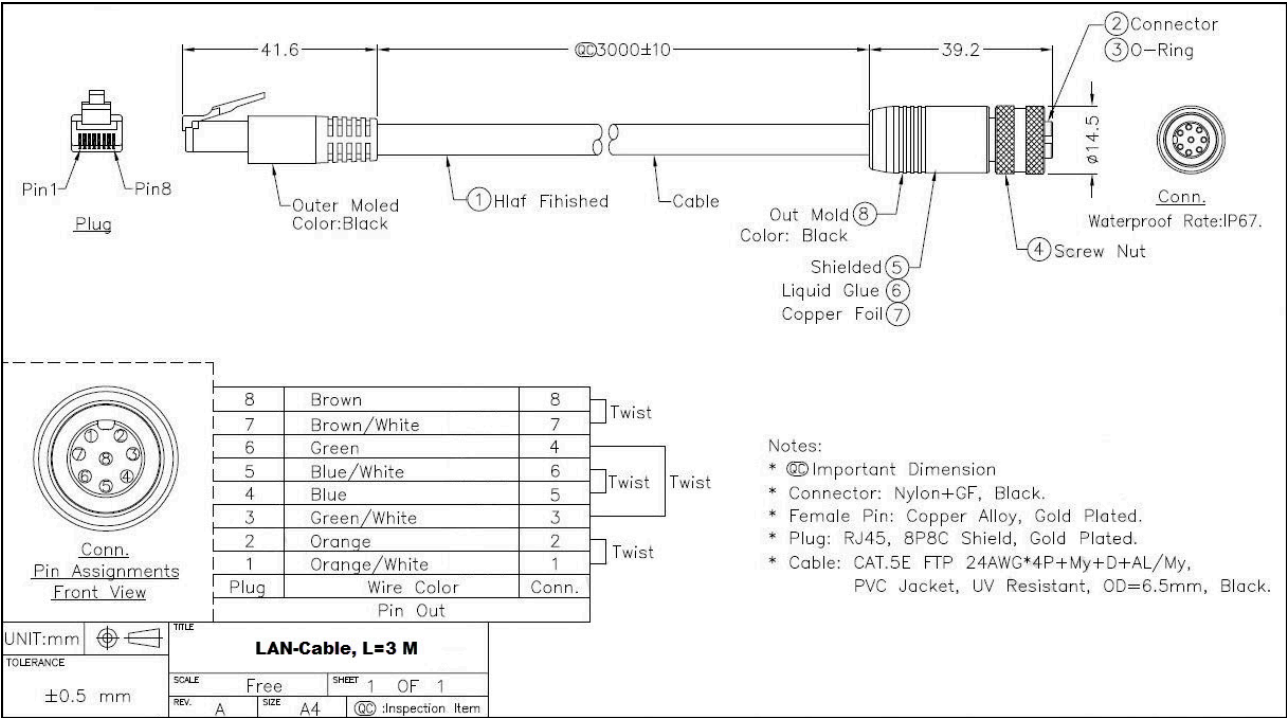
| | |
|------------------|--|
| Optionen: | HDMI VGA (M12, 12-pin) Wifi/BT (via Mini PCIe) RFID Modul (für eine frontseitige Verwendung, Mifare 13,56 MHz) 2 x USB 2.0 Modul via TB-528U2 1 x USB 3.0 via Kabel 1 x LAN Gigabit-Ethernet via Kabel 1 x COM Port via TB-528C1 1 x CAN via TB-528CAN2 IP65 Waterproof Power Adapter Optical Bonding High Brightness LCD (1000 cd/m2) Edelstahl (Typ 316) Linux, Android, Windows |
| Lieferumfang: | Gerät 1 x CD (Drivers, User Manual) 1 x M12 Steckernetzteil 1 x M12 USB Kabel (1x M12 auf 2x USB 2.0) |
| Zolltarifnummer: | 84715000 |
| Hersteller: | Aplex Technology Inc. |

Zeichnungen

Abmessungen (mm):



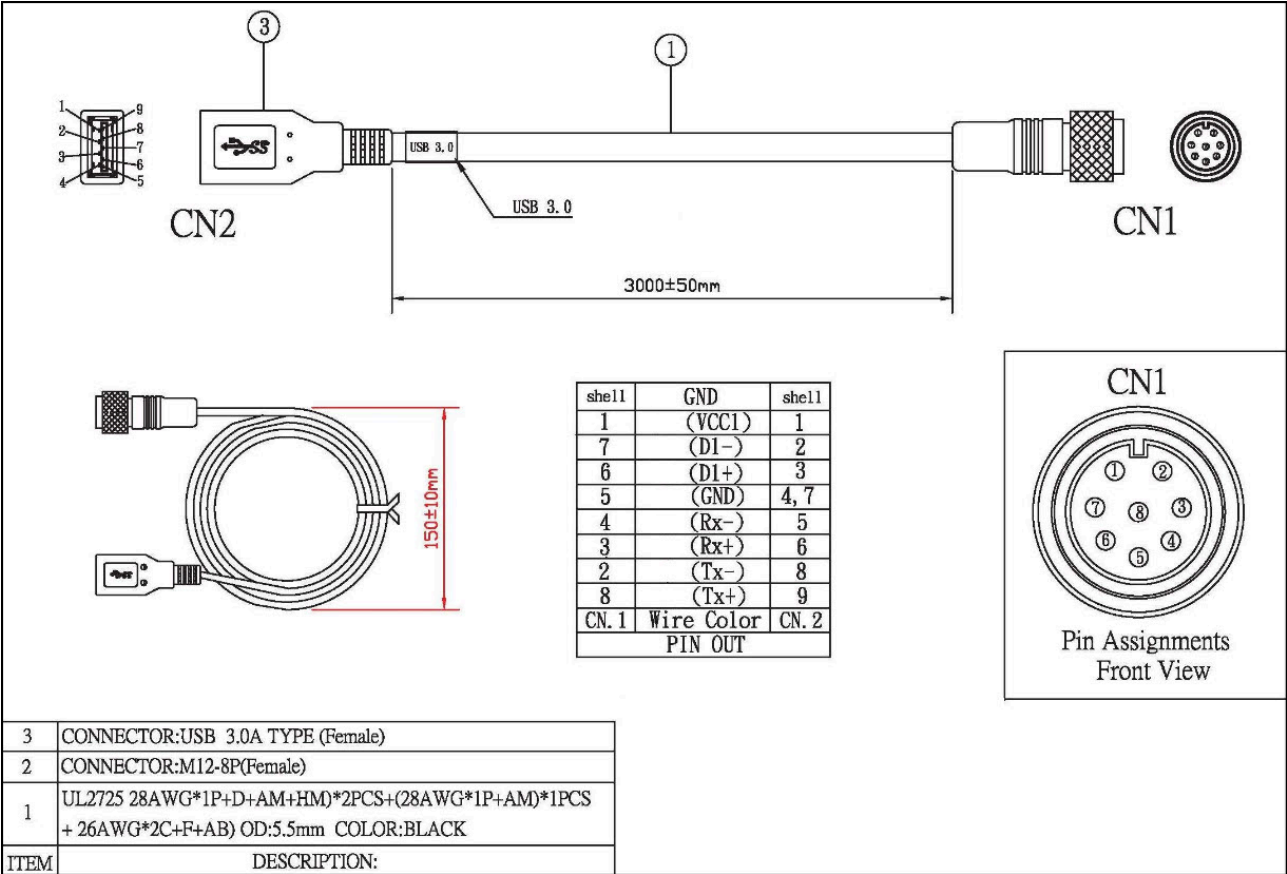
Zeichnungen
 LAN-Kabel



(ggf. nicht im Lieferumfang enthalten)

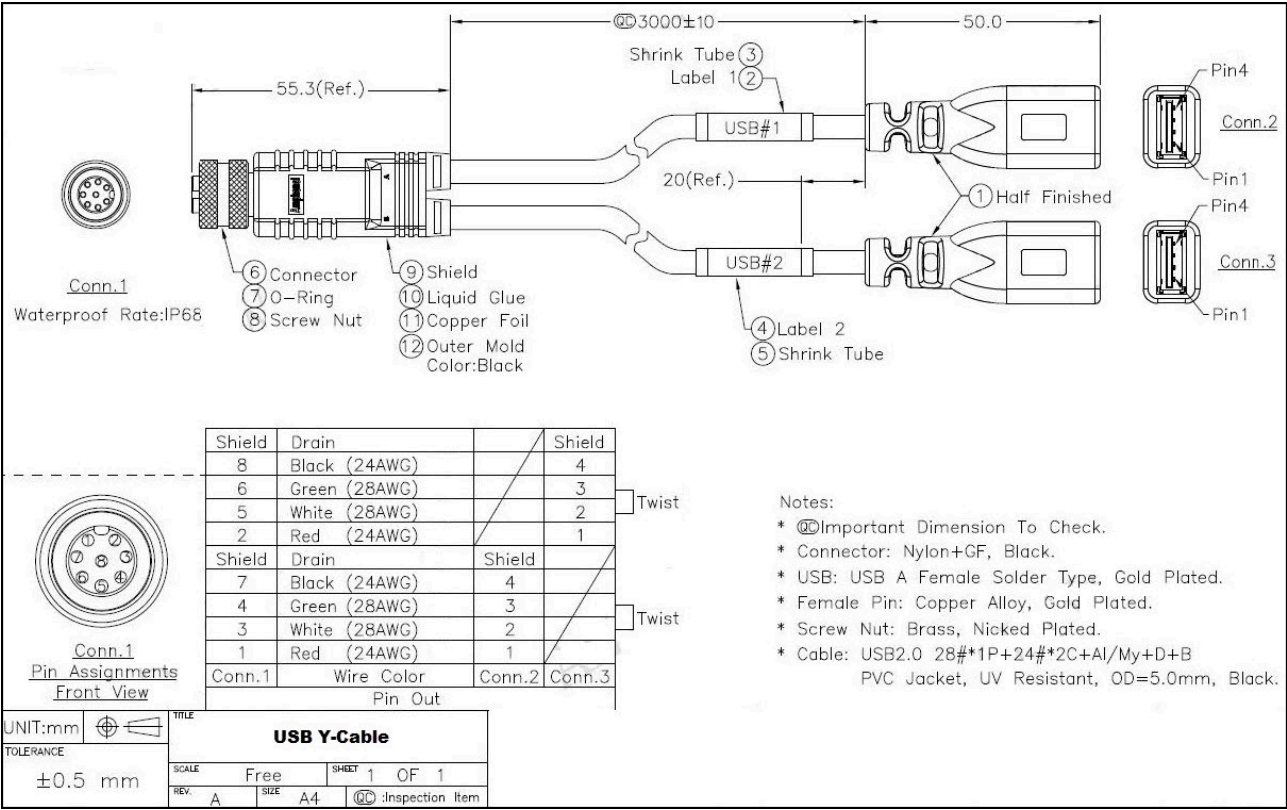
Zeichnungen

USB 3.0 Kabel



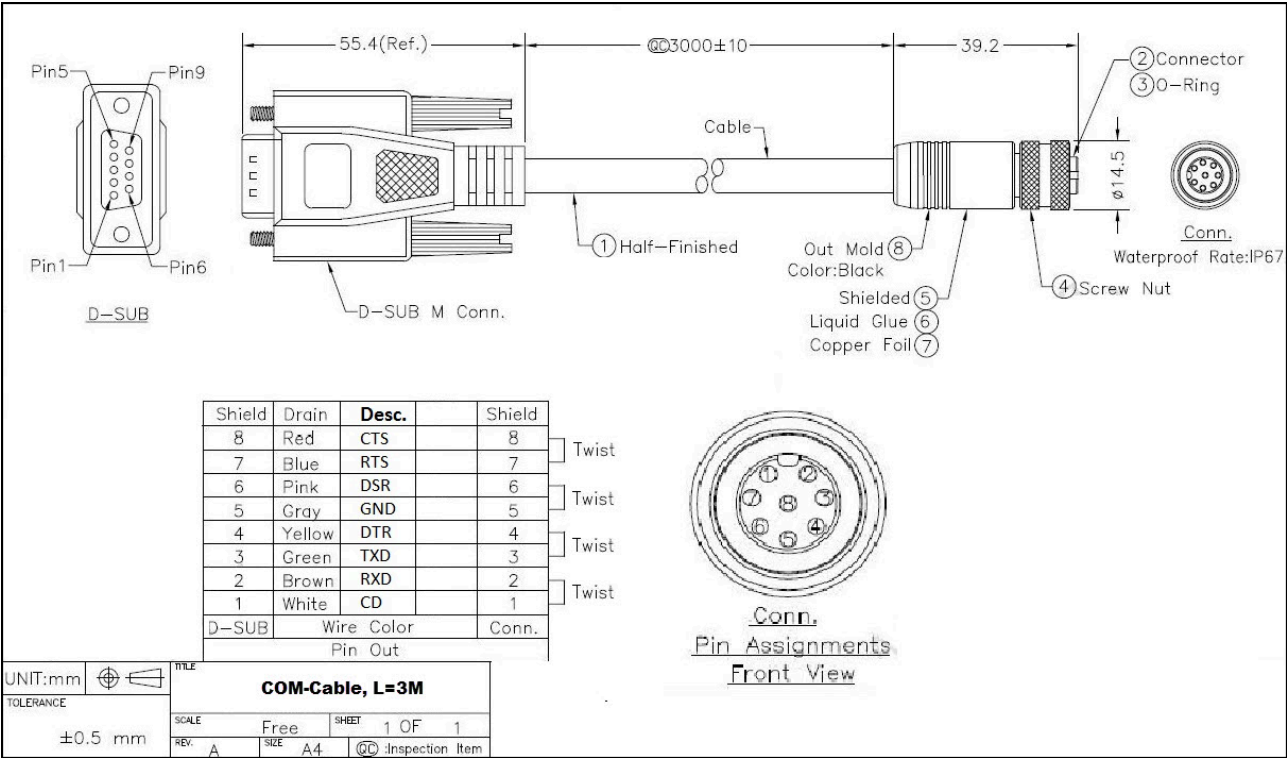
(ggf. nicht im Lieferumfang enthalten)

Zeichnungen
USB Y-Kabel



(ggf. nicht im Lieferumfang enthalten)

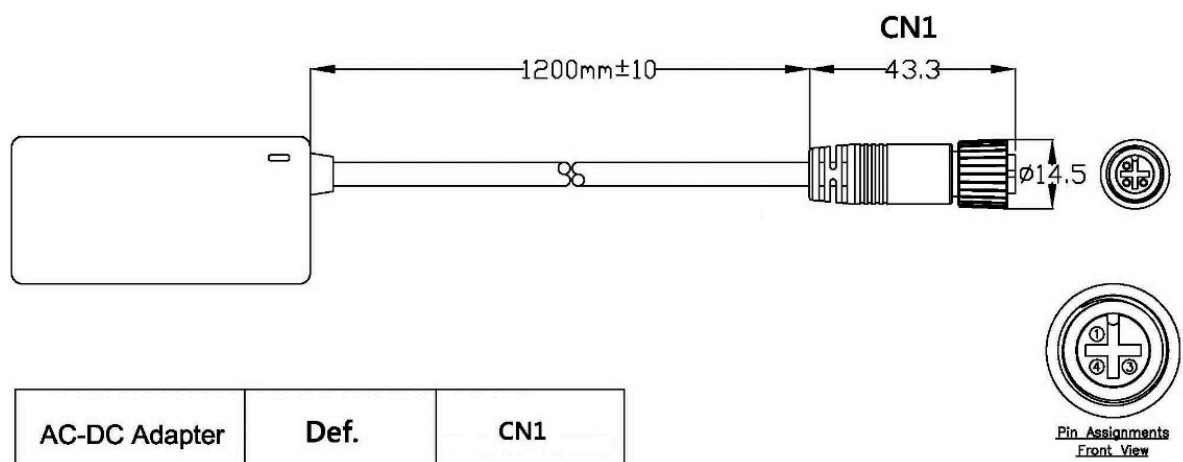
Zeichnungen
 COM-Kabel



(ggf. nicht im Lieferumfang enthalten)

Zeichnungen

Power Adapter



(ggf. nicht im Lieferumfang enthalten)



Wachendorff Prozesstechnik GmbH & Co. KG
Industriestrasse 7 • 65366 Geisenheim
Germany

Tel: +49 (0) 67 22 / 99 65 - 20
E-Mail: wp@wachendorff.de
www.wachendorff-prozesstechnik.de

