

21,5 Zoll Panel-PC ViTAM-921AP Edelstahlgehäuse



- 21,5" TFT-LCD, 1920 x 1080 Pixel
- Projiziert-kapazitiver Touch
- Prozessor: Intel® Core™ i3-6100U (2,3 GHz) / i5-6300U (3,0 GHz)
- IP66/IP69K Edelstahlgehäuse mit M12-Anschlüssen
- Rahmenbündiges Design
- Lüfterloses Kühlsystem
- Ablesewinkel horizontal 178°, vertikal 178°

<https://www.wachendorff-prozesstechnik.de/ViTAM-921AP>

Beschreibung

Die ViTAM-9A Serie basiert auf einem Intel® Core™-i-Prozessor der 6. Generation.

Diese sehr leistungsstarke und effiziente Prozessorfamilie bringt ausreichend Rechenleistung für mittlere und große Anwendungen. Der Arbeitsspeicher kann auf bis zu 16 GB ausgebaut werden und ermöglicht dadurch umfangreichere Projekte wie SCADA- oder IIoT-Monitor-Control-Applikationen. Die Industrie-Panel-PCs dieser Serie sind in den Display-Größen 15" bis zu 23,8", wahlweise mit projiziert kapazitiven, resistiven oder ohne Touch ausgestattet. Das projiziert kapazitive Touch ermöglicht mit einem entsprechendem Betriebssystem eine Multitouch Bedienung. Bei der Notwendigkeit einer drucksensitiven Bedienung (z.B. mit Handschuhen) ist das resistive Touch die richtige Wahl. Die Frontblenden sind absolut rahmenbündig mit dem Gehäuse aus Edelstahl (Typ 304) verbunden. Das Gehäuse ist in IP69K (inkl. IP66) mit M12-Anschlussmöglichkeiten ausgeführt. Zusätzlich ist ein On/Off-Taster seitlich des Panel-PCs integriert. Das einzigartige lüfterlose thermische Design des robusten Edelstahlgehäuses ermöglicht eine effektive Temperaturregelung. Die ViTAM IPC können optional mit einem High Brightness LCD und/oder Optical Bonding für eine herausragende Darstellung, selbst unter schwierigsten Bedingungen, ausgestattet werden. Zusätzlich können Erweiterungskarten für weitere Schnittstellen oder RFID integriert werden.

Produkt-Details

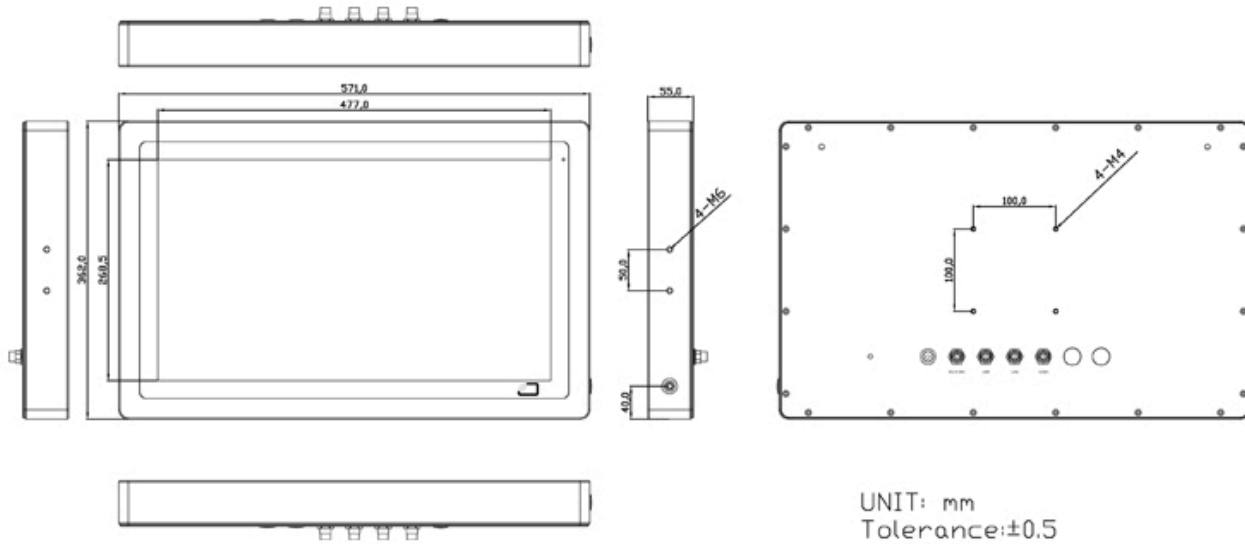
Spannungsversorgung:	9 VDC bis 36 VDC
Leistungsaufnahme:	max. 43 W
Display:	21,5" TFT-LCD
Auflösung:	1920 x 1080 Pixel
Seitenverhältnis:	16:9
Helligkeit:	300 cd/m ² 1000 cd/m ² (optional High-Brightness-LCD)
Hintergrundbeleuchtung:	30.000 h Laufzeit 50.000 h Laufzeit (optional High-Brightness-LCD)
Farben:	16,7 Mio.
Kontrast:	3000:1
Ablesewinkel:	H: 178° / V: 178°
Touchscreen:	projiziert-kapazitiver Touch
Prozessor:	Intel® Core™ i3-6100U (2,3 GHz) Intel® Core™ i5-6300U (3,0 GHz)
RAM:	bis zu 16 GB DDR4 2133 MHz SO-DIMM 2Rx8

SSD/HDD:	1x 2,5" SATA3 HDD/SSD (standard 32 GB SSD)
Schnittstellen:	USB: 1 x M12 8-pin (2 x USB 2.0 via Kabel) mit wasserdichtem Abschluss Seriell: 1 x M12 8-pin für COM 1 (RS-232/-422/485, Default RS-232) mit wasserdichtem Abschluss Ethernet: 1 x M12 A-Code, 8-polig, Buchse (female) für Gigabit-Ethernet mit wasserdichtem Abschluss Sonstige: 1 x Touch-On/Off-Taster (seitlich, wasserdicht) Spannungsversorgung: 1 x M12 3-pin, 1 x On/Off-Taster (rückseitig)
Erweiterungssteckplätze:	1 x Mini PCIe für Wifi/BT, 4G/LTE (optional) 1 x RFID (Frontseitig, s. Optionen)
Gehäuse:	Edelstahl (Typ 304, optional 316)
Montage:	VESA 100 x 100; Yoke Mount (schwenkbare Gabel-Halterung)
Schutzart:	IP66/IP69K
Gewicht:	ca. 10,0 kg
Abmessungen (BxHxT):	571 mm x 362 mm x 55 mm
Umgebungsbedingungen:	Betrieb: 0 °C bis +50 °C (0 °C - 40 °C mit High-Brightness-LCD) Lagerung: -30 °C bis +70 °C 10% bis 90 % r.F., nicht kondensierend
Zertifizierungen:	CE/FCC Class A
Betriebssysteme:	Windows® 10 IoT Linux

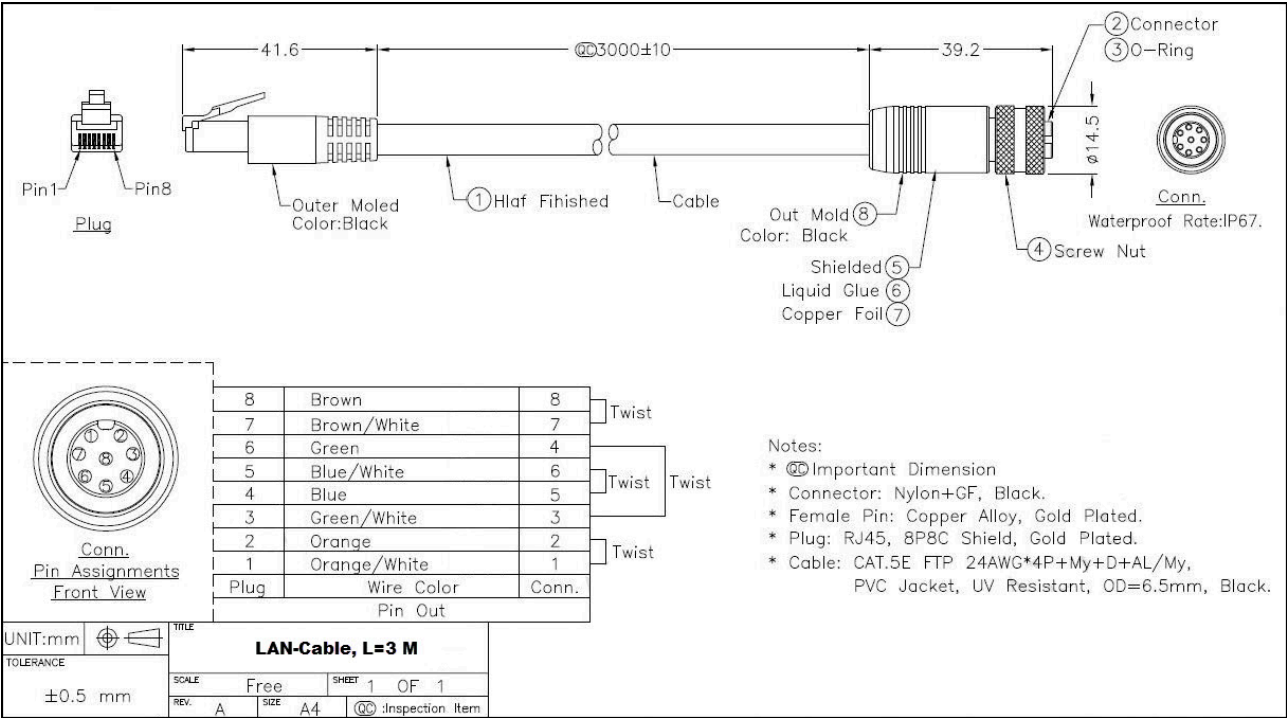
Optionen:	HDMI VGA (M12, 12-pin) Wifi/BT (via Mini PCIe) 4G/LTE (via Mini PCIe) RFID Modul (für eine frontseitige Verwendung, Mifare 13,56 MHz) 2 x USB 2.0 Modul via TB-528U2 1 x USB 3.0 via Kabel 1 x LAN Gigabit-Ethernet via Kabel 1 x COM Port via TB-528C1 1 x CAN via TB-528CAN2 IP65 wasserbeständiges Netzteil (24 VDC / 90-305 VAC) Optical Bonding High Brightness LCD (1000 cd/m2) Edelstahl (Typ 316) Linux, Android, Windows
Lieferumfang:	Gerät 1 x M12 Netzteil 1 x M12 USB Kabel (1x M12 auf 2x USB 2.0)
Zolltarifnummer:	84715000
Hersteller:	Aplex Technology Inc.

Zeichnungen

Abmessungen (mm):



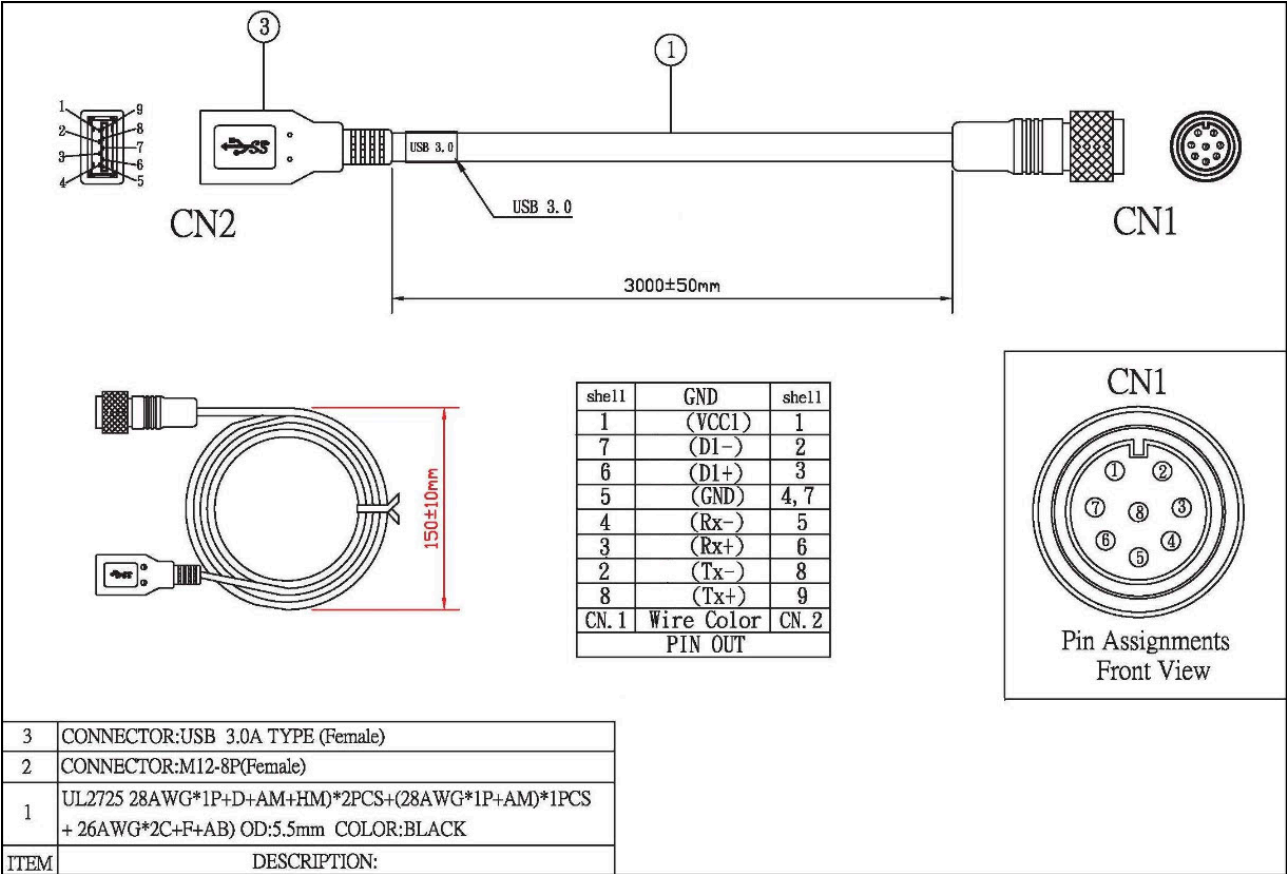
Zeichnungen
 LAN-Kabel



(ggf. nicht im Lieferumfang enthalten)

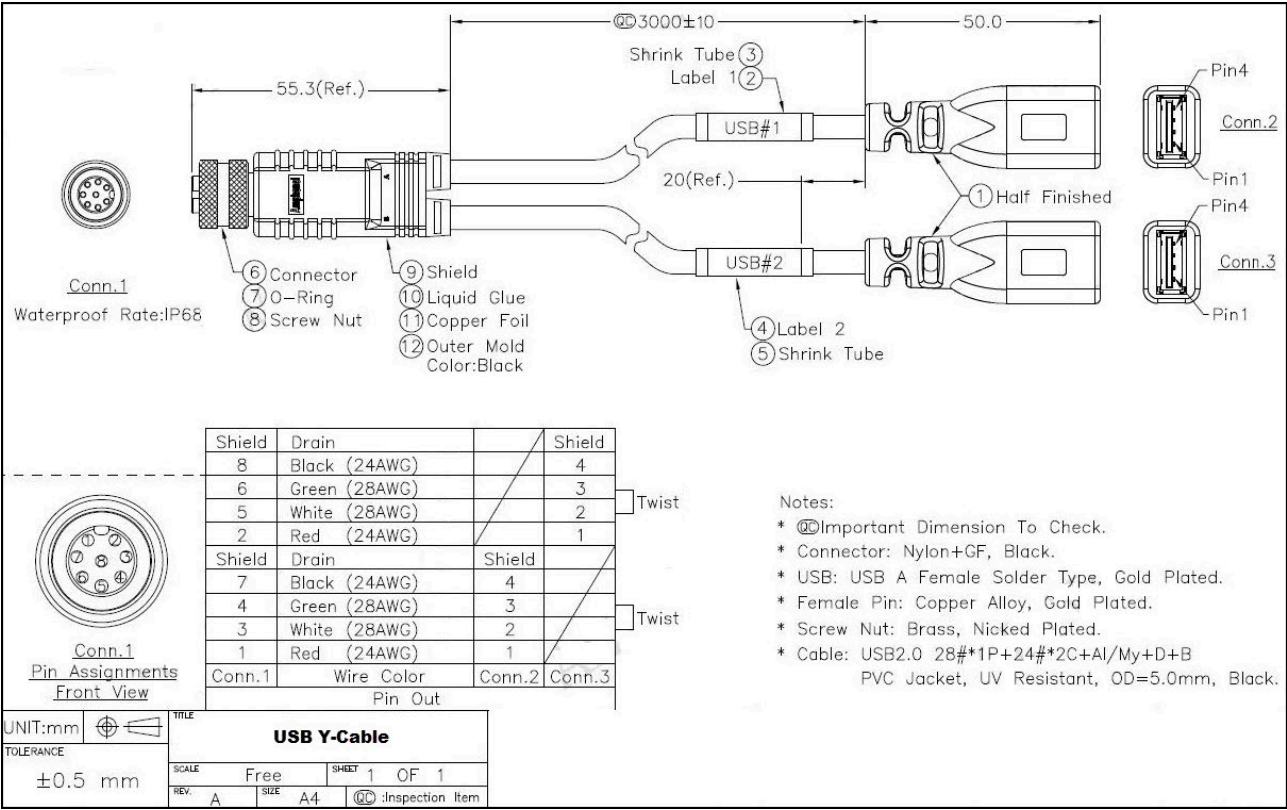
Zeichnungen

USB 3.0 Kabel



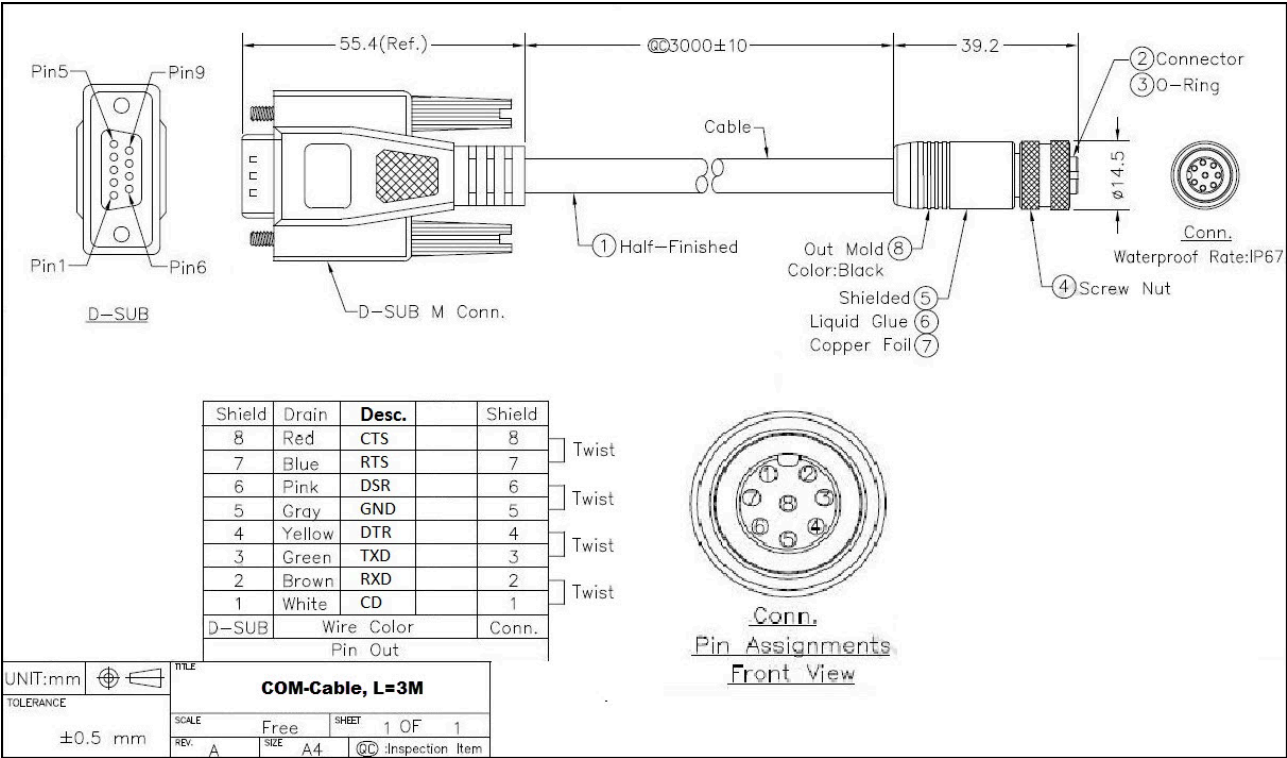
(ggf. nicht im Lieferumfang enthalten)

Zeichnungen
USB Y-Kabel



(ggf. nicht im Lieferumfang enthalten)

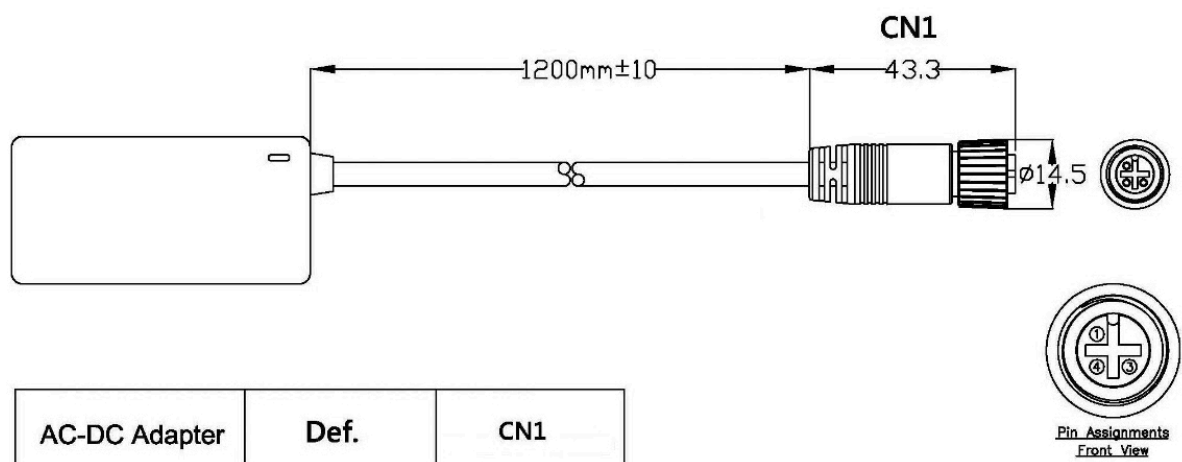
Zeichnungen
 COM-Kabel



(ggf. nicht im Lieferumfang enthalten)

Zeichnungen

Power Adapter



(ggf. nicht im Lieferumfang enthalten)



Wachendorff Prozesstechnik GmbH & Co. KG
Industriestrasse 7 • 65366 Geisenheim
Germany

Tel: +49 (0) 67 22 / 99 65 - 20
E-Mail: wp@wachendorff.de
www.wachendorff-prozesstechnik.de

