

## 21,5 Zoll Panel-PC ViTAM-621R Edelstahlgehäuse



- 15" TFT-LCD, 1920 x 1080 Pixel
- Resistiver Touch
- Prozessor: Freescale i.MX6 Dual Lite 1,0 GHz
- IP66/IP69K Edelstahlgehäuse mit M12-Anschlüssen
- Rahmenbündiges Design
- Lüfterloses Kühlsystem
- Ablesewinkel horizontal 178°, vertikal 178°

<https://www.wachendorff-prozesstechnik.de/ViTAM-621P>

### Beschreibung

Die ViTAM-6 Serie basiert auf einem Freescale i.MX6 Dual Lite 1,0 GHz Prozessor.

Die Industrie-Panel-PCs dieser Serie sind in den Display-Größen 10,1 " bis zu 15", wahlweise mit projiziert kapazitivem, resistivem oder ohne Touchscreen ausgestattet. Das projiziert kapazitive Touch ermöglicht mit einem entsprechendem Betriebssystem eine Multitouch Bedienung. Bei der Notwendigkeit einer drucksensitiven Bedienung (z. B. mit Handschuhen) ist das resistive Touch die richtige Wahl. Die Frontblenden sind absolut rahmenbündig mit dem Gehäuse aus Edelstahl (Typ 304) verbunden. Das Gehäuse ist in IP69K (inkl. IP66) mit M12-Anschlussmöglichkeiten ausgeführt. Zusätzlich ist ein On/Off-Taster seitlich des Panel-PCs integriert. Das einzigartige lüfterlose thermische Design des robusten Edelstahlgehäuses ermöglicht eine effektive Temperaturregelung. Die ViTAM IPC können optional mit einem High Brightness LCD und/oder Optical Bonding für eine herausragende Darstellung, selbst unter schwierigsten Bedingungen, ausgestattet werden. Zusätzlich können Erweiterungskarten für zusätzliche Schnittstellen, RFID oder auch die Versorgung des Panel-PC via Power over Ethernet (POE) integriert werden.

### Produkt-Details

Spannungsversorgung:	9 VDC bis 36 VDC
Leistungsaufnahme:	max. 23 W
Display:	21,5" TFT-LCD
Auflösung:	1.920 x 1.080 Pixel
Seitenverhältnis:	16:9
Helligkeit:	300 cd/m <sup>2</sup> 1.000 cd/m <sup>2</sup> (optional High-Brightness LCD)
Hintergrundbeleuchtung:	30.000 h Laufzeit 50.000 h Laufzeit (optional High-Brightness-LCD)
Farben:	16,7 Mio.
Kontrast:	3.000:1
Ablesewinkel:	H: 178° / V: 178°
Touchscreen:	resistiv
Prozessor:	Freescale i.MX6 Dual Lite 1,0 GHz
System Chipset:	SoC
RAM:	1 GB DDR3 RAM, onboard NAND Flash
SSD/HDD:	4 GB eMMC NAND Flash, onboard

Schnittstellen:	USB: 1 x M12 8-pin (2 x USB 2.0 via Kabel) mit wasserdichtem Abschluss Serielle: 1 x M12 8-pin für COM 1 (RS-232/-422/485, Default RS-232) mit wasserdichtem Abschluss Ethernet: 1 x M12 A-Code, 8-polig, Buchse (female) für Gigabit-Ethernet mit wasserdichtem Abschluss Sonstige: 1 x Touch-On/Off-Taster (seitlich, wasserdicht) Spannungsversorgung: 1 x M12 3-pin, 1 x On/Off-Schalter (rückseitig)
	Mögliche Erweiterung: 1 x M12 Verfügbare Erweiterungen: 1 x CAN via TB-528CAN2 1 x PoE Modul (IEEE 802.3af/at) via AG5300
Erweiterungssteckplätze:	1 x Mini PCIe für Wifi/BT (optional) 1 x RFID (Frontseitig, s. Optionen)
Gehäuse:	Edelstahl (Typ 304, optional 316)
Montage:	VESA 100 x 100; Yoke Mount (schwenkbare Gabel-Halterung)
Schutzart:	IP66/IP69K
Gewicht:	ca. 9,8 kg
Abmessungen (BxHxT):	571 mm x 362 mm x 55 mm
Umgebungsbedingungen:	Betrieb: 0 °C bis +50 °C; 0 °C bis +40 °C bei optionalem High-Brightness-LCD Lagerung: -30 °C bis +70 °C 10% bis 90 % rF, nicht kondensierend.
Zertifizierungen:	CE/FCC class A
Betriebssysteme:	Android Linux
Optionen:	Wifi/BT (via Mini PCIe) RFID Modul (für eine frontseitige Verwendung, Mifare 13,56 MHz)  1 x CAN via TB-528CAN2 1 x PoE Modul (IEEE 802.3af/at) via AG5300  IP65 Waterproof Power Adapter Optical Bonding High Brightness LCD (1000 cd/m <sup>2</sup> ) Edelstahl (Typ 316) Linux, Android, Windows

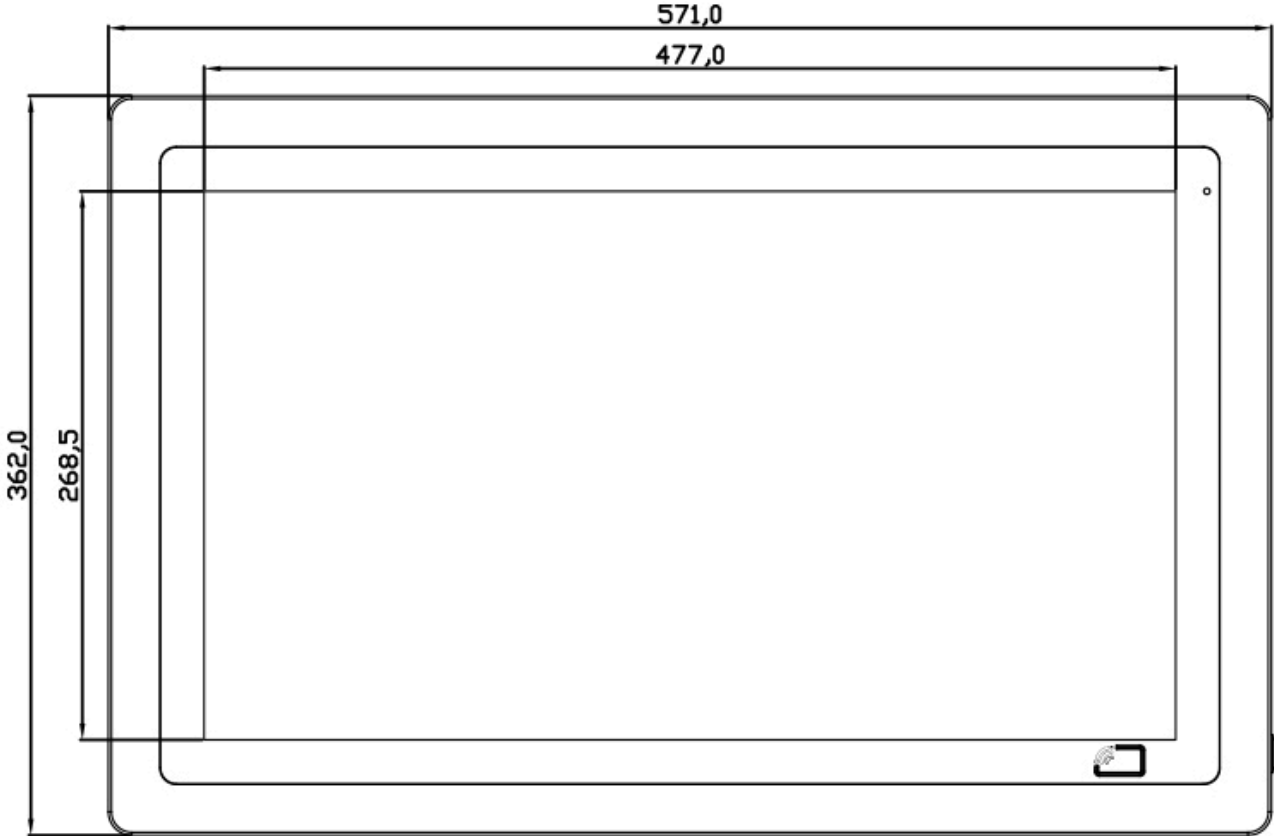
---

Lieferumfang:	Gerät 1 x M12 Netzteil 1 x M12 USB Kabel (1x M12 auf 2x USB 2.0)
Zolltarifnummer:	84715000
Hersteller:	Aplex Technology Inc.

---

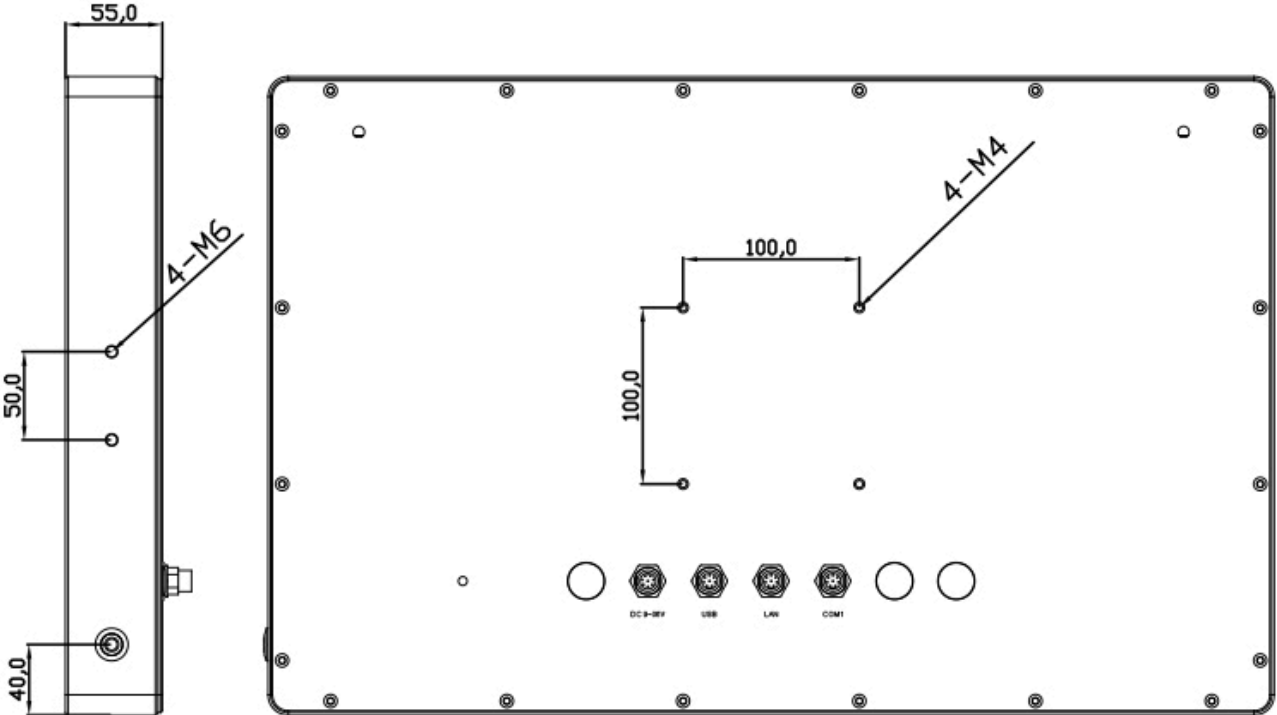
**Zeichnungen**

**Abmessungen 01 (mm):**



**Zeichnungen**

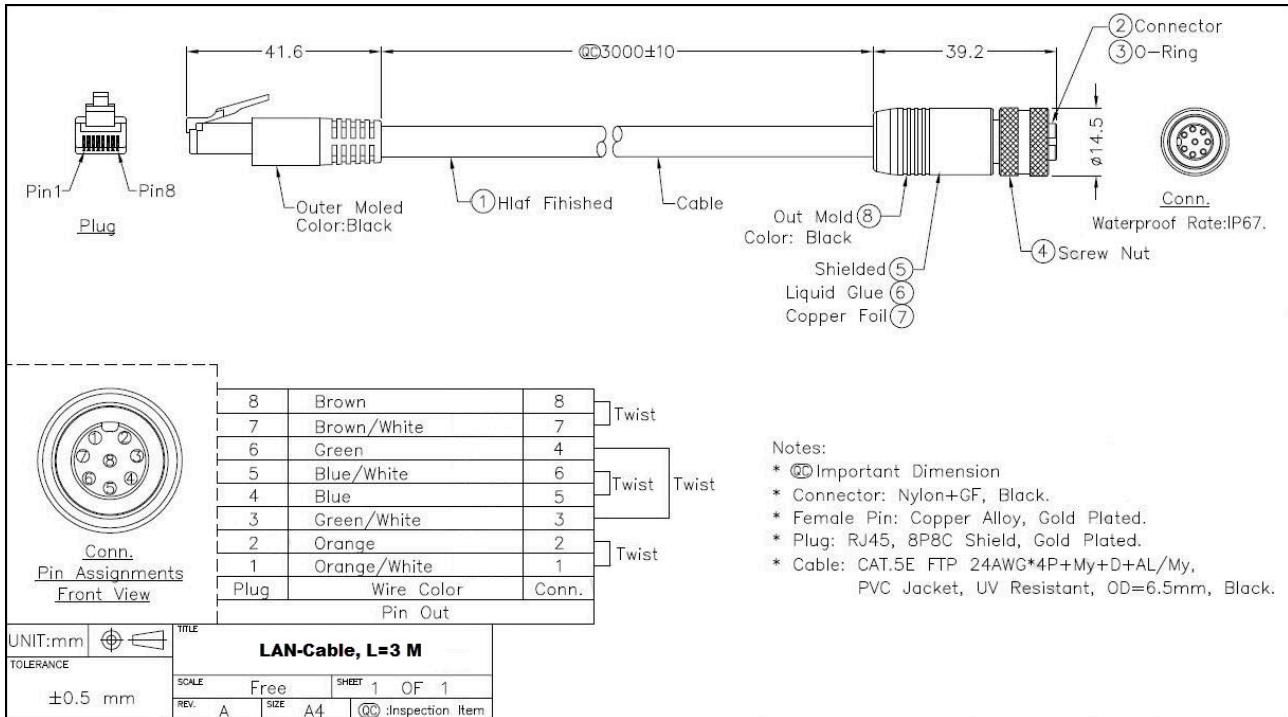
**Abmessungen 02 (mm):**



UNIT: mm  
Tolerance: ±0.5

**Zeichnungen**

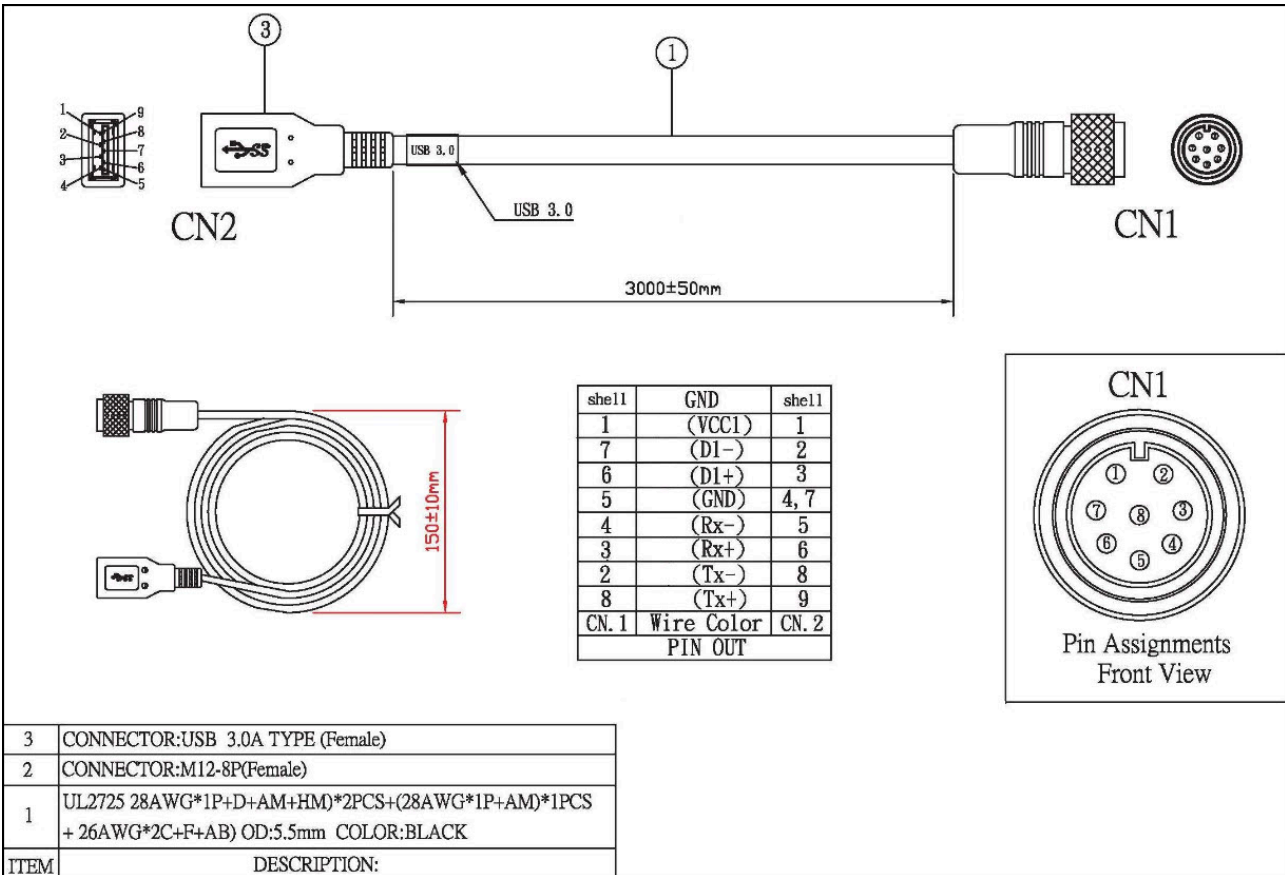
**LAN-Kabel**



(ggf. nicht im Lieferumfang enthalten)

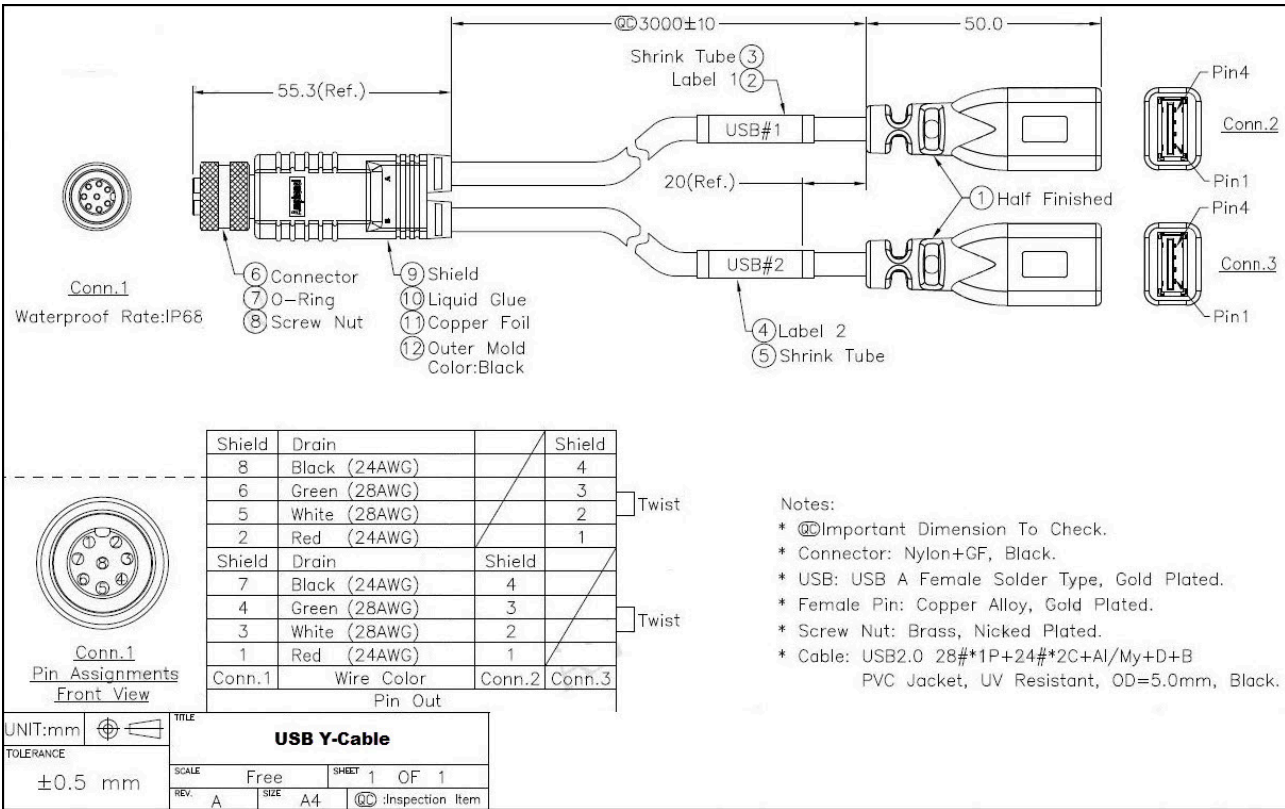
**Zeichnungen**

**USB 3.0 Kabel**



(ggf. nicht im Lieferumfang enthalten)

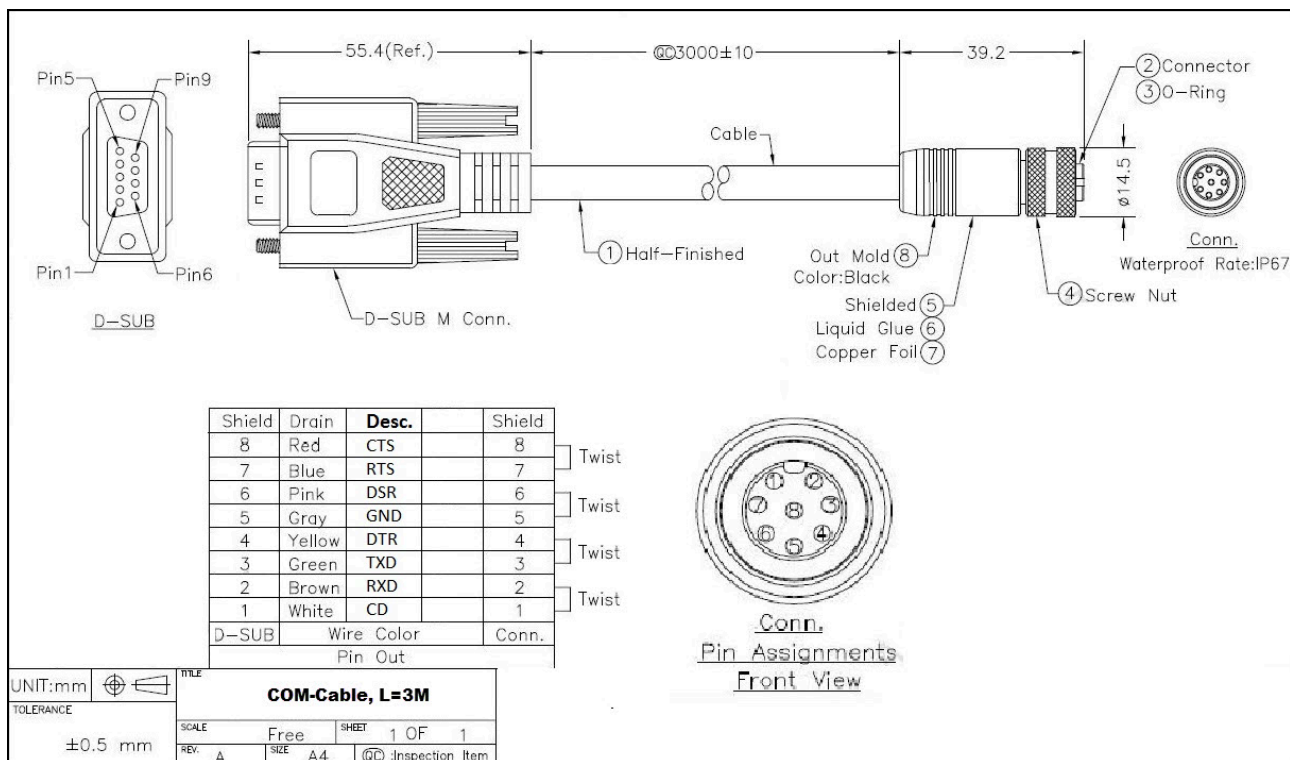
**Zeichnungen**  
**USB Y-Kabel**



(ggf. nicht im Lieferumfang enthalten)

**Zeichnungen**

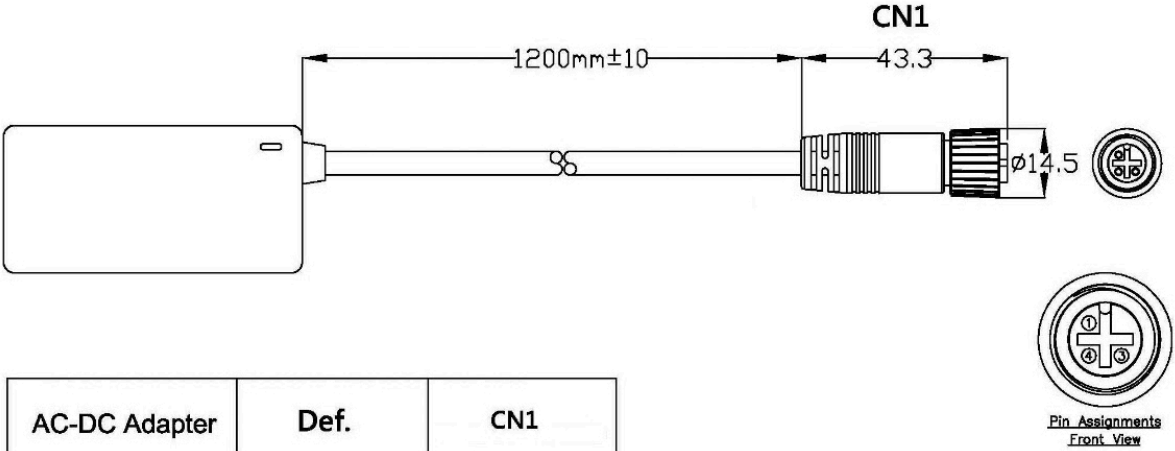
**COM-Kabel**



(ggf. nicht im Lieferumfang enthalten)

**Zeichnungen**

**Power Adapter**



AC-DC Adapter	Def.	CN1
	FG	1
(White)	VCC	3
	GND	4

(ggf. nicht im Lieferumfang enthalten)



Wachendorff Prozesstechnik GmbH & Co. KG  
Industriestrasse 7 • 65366 Geisenheim  
Germany

Tel: +49 (0) 67 22 / 99 65 - 20  
E-Mail: [wp@wachendorff.de](mailto:wp@wachendorff.de)  
[www.wachendorff-prozesstechnik.de](http://www.wachendorff-prozesstechnik.de)

